

歯科界待望の対数応答機能を搭載

理想をカタチにした、初の歯科用国産CR機

■ ワイシーアール21 エックスジー ■

# YCR-21XG

解像力 その差、歴然！！

高性能が生み出す高精細画像から得られる豊富な情報量  
対数変換の威力が診断の目でわかります

開発の重点項目の一つが“アナログ感覚で診断できる画像”でした。  
これは言うまでもなく、生画像の質を上げることです。  
言い換えれば、イメージングプレートから得られる画像を忠実に再現する技術です。



デンタルカセット

セファロカセット  
(オプション)

パノラマカセット

※パソコン・モニターは別売です

## 読みとりまでのセッティング方法

ワイシーアール21 エックスジーはカセット投入型です。  
右および下写真①～⑥は口内法カセットの出し入れ手順  
ですが、パノラマとセファロについてはカセットのフタ  
を開ける必要はありません。排出されたカセットはすぐに  
次の撮影ができます。



①撮影したデンタルIPは専用の  
カセットにセットします



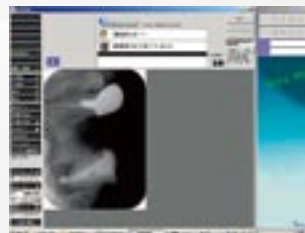
②シャッターを開けます



③カセットを挿入します



④シャッターを閉じます



⑤スキャンが完了



⑥残像を消去したIPがカセットに  
入ったまま出てきます

## スキャン時間

デンタル1枚～4枚まで	4秒 / 8秒 (高精細)
パノラマ	15秒 / 30秒 (高精細)
セファロ	10秒 / 20秒 (高精細)
スキャン後約5～15秒後にIPカセットは自動消去して排出されます	
定格電圧	100VAC
電源周波数	50/60Hz
電源入力	330VA

## ワイシーアール21 エックスジー

本体

- 本体寸法 幅710×高450×奥行400mm
- 本体重量 48.5kg

付属品

- YCR21パノラマカセット (300×150mm) 1ヶ
- YCR21デンタルカセット (混在型) 1ヶ
- デンタル標準型IP5枚×2セット 小児型IP3枚×1セット
- IP保護袋デンタル標準型1箱 (400枚入 遮光用紙10枚入)
- IP保護袋デンタル小児型1箱 (200枚入 遮光用紙 3枚入)
- 通信ケーブル3本組 (2m)
- 電源ケーブル
- ブラウザ・ドライソフトCD-ROM

標準価格 5,500,000円 (税別)

※パソコン・モニターは別売です。  
仕様についてはご相談下さい。

● 取付費

標準価格 120,000円 (税別)

医療用具許可番号 11BZ0384 医療用具製造承認番号 21500BZZ00096000



販売元: **クロスフィールド株式会社**

〒130-8516 東京都墨田区江東橋1-3-6 TEL 03-5625-3306 FAX 03-3635-1060  
URL: http://www.crossf.com E-mail: cf@yoshida-net.co.jp

製造販売元: 株式会社エム・ディ・インスツルメンツ

〒110-0056 東京都台東区小島町2丁目6番11号