

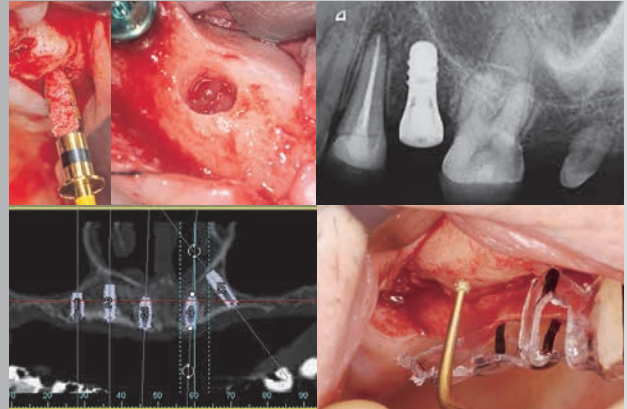
■ **大特集**

11

上顎白歯部“低侵襲”インプラント治療の最新事情

— 歯槽頂アプローチの新術式・グラフトレス治療の現状から —

春日井昇平／室木俊美／白鳥清人／  
 嶋田 淳／佐藤孝弘／古賀剛人



■ **TREND & TOPICS**

39

最新 CAD/CAM 技術により可能となったインプラントオーバーデンチャーのパラダイムシフト

田中讓治／西岡航司／樋口鎮央



■ **インプラント審美**

49

骨幅・近遠心的距離がない下顎前歯部欠損におけるナローインプラントの適応

今井健二



# Table of Contents

## 大特集 上顎臼歯部“低侵襲”インプラント治療の最新事情 — 歯槽頂アプローチの新術式・グラフトレス治療の現状から —

12	概論：上顎臼歯部における低侵襲インプラント治療の選択肢	春日井昇平
16	低回転リーミングデバイスを用いた歯槽頂アプローチ	室木俊美
20	ピエゾ機器を用いた歯槽頂アプローチ	白鳥清人
24	水圧挙上機器を用いた歯槽頂アプローチ	嶋田 淳
28	ショートインプラントを用いた上顎臼歯部インプラント治療	佐藤孝弘
32	傾斜埋入による上顎臼歯部インプラント治療 Revisited	古賀剛人

## TREND & TOPICS

39	最新 CAD/CAM 技術により可能となったインプラントオーバーデンチャーのパラダイムシフト	田中譲治／西岡航司／樋口鎮央
----	--	----------------

## インプラント 審美

49	骨幅・近遠心的距離がない下顎前歯部欠損におけるナローインプラントの適応	今井健二
----	-------------------------------------	------

## 患者由来性禁忌症

58	インプラント治療における精神疾患の臨床的禁忌症を考える	中澤 玲
----	-----------------------------	------



## FOCUS ON JOMI From INTERNATIONAL JOURNAL OF ORAL & MAXILLOFACIAL IMPLANTS

### 全訳

- 68** バリアメンブレンの使用が上顎洞底挙上術の臨床的結果に与える影響：組織形態学的結果のメタ分析  
 ..... Suárez-López Del Amo F/Ortega-Oller I/Catena A/Monje A/  
 Khoshkam V/Torrecillas-Martínez L/Wang HL/Galindo-Moreno P
- 82** 上顎前歯部単独歯に用いた異なるアバットメント界面を持つインプラントの多施設共同ランダム化比較試験  
 ..... Cooper LF/Reside G/Stanford C/Barwacz C/  
 Feine J/Abi Nader S/Scheyer ET/McGuire M
- 95** インプラント維持によるオーバーデンチャーとコンプリートデンチャーの床下粘膜から生じる顎堤吸収の違いに関する検討  
 ..... Ahmad R/Chen J/Abu-Hassan MI/Li Q/Swain MV

### 抄訳

- 105** デンタルインプラントの辺縁骨吸収と高い埋入トルクの関連性についてのメタ分析 ..... Li H/Liang Y/Zheng Q
- 108** 新鮮抜歯窩におけるジルコニアインプラント対チタンインプラントの臨床および組織学的比較：  
 ビーグル犬による5ヵ月間の研究 ..... Montero J/Bravo M/Guadilla Y/Portillo M/Blanco L/  
 Rojo R/Rosales-Leal JI/López-Valverde A
- 111** 白歯部において隣接歯の位置を基準としたインプラント埋入深さがインプラント周囲辺縁骨吸収に及ぼす影響：後ろ向き研究  
 ..... Mailoa J/Fu JH/Chan HL/Khoshkam V/Li J/Wang HL

## 連載 index

- 116** Dr. 堀内が基礎から解説！ インプラント手術時の切開線設定と外科手技のポイント  
 第2回 白歯部1歯欠損症例における正しい切開線設定と外科手技 ..... 堀内克啓
- 125** インプラントのためのインパクトの高い論文評価  
 第5回 Immediate implant placement のための重要キーワードベスト論文  
 ..... 笹谷和伸/日本インプラント臨床研究会サイエンス委員会

### インプラント書評

- 135** 寺本昌司/原田和彦/高橋恭久/阿部伸一

### Implant NEWS

- 144** 第45回 公益社団法人日本口腔インプラント学会 学術大会、他

### THE REPORT

- 147** 第24回 European Association for Osseointegration  
 ..... 柴垣博一/高橋恭久
- 148** The P-I Brånemark Memorial Symposium 2015 ..... 高橋恭久

### Editorial Supporting Member

赤川安正(奥羽大学学長)、上り口寛武(兵庫県開業)、朝波惣一郎(国際医療福祉大学三田病院教授)、糸瀬正通(福岡県開業)、岩田健男(東京都開業)、小野善弘(銀座ペリオインプラントセンター/JIADS)、香月 武(佐賀医科大学名誉教授)、鴨井久一(日本歯科大学名誉教授)、川添堯彬(大阪歯科大学学長)、小宮山彌太郎(ブローネマルク・オッセオインテグレーション・センター)、末田 武(鹿児島大学名誉教授)、末次恒夫(国立大学法人九州大学病院名誉教授)、中村公雄(貴和会歯科診療所/JIADS)、中村社綱(熊本県開業)、畑 好昭(日本歯科大学名誉教授)、原田和彦(東京都開業)、廣瀬哲之(神奈川県開業)、星野清興(東京都開業)、本多正明(大阪府開業)、村上 斎(ソフィアインプラントセンター)、山上哲賢(京都インプラント研究所)、山田 了(東京歯科大学名誉教授)、横田 誠(九州歯科大学教授)、林 佳明(茨城県開業)、渡邊文彦(日本歯科大学新潟生命歯学部教授)