

SAFE Troubleshooting Guide とは？

4

トラブルヘキサゴンとは？

6

## 1 章 インプラントの 基本構造とは？

17

1-1 インプラントの歴史とオッセオインテグレーションの発見

18

1-1-1 インプラントの歴史

18

1-1-2 オッセオインテグレーションの発見

20

1-2 日本国内におけるインプラントとその教育の変遷

22

1-2-1 インプラントの変遷

22

1-2-2 インプラント教育の変遷

24

1-3 インプラントの基本構造

26

1-3-1 インプラントパーツ

26

1-3-2 インプラント連結機構

28



# 2 トラブルはどのパーツで 起きているのか？

インプラントトラブルキックオフ

2-1 インプラント補綴のパーツ

2-2 上部構造のトラブル

2-2-1 上部構造のトラブルは破折と脱離

2-2-2 上部構造のトラブル別対処法

2-3 スクリューのトラブル

2-3-1 アバットメントスクリューの緩み

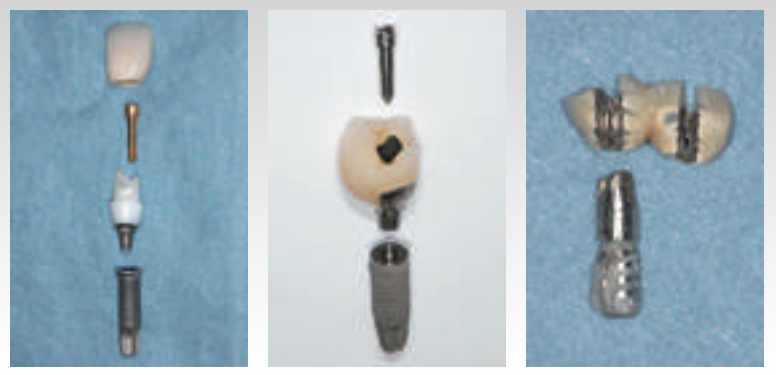
2-3-2 破折スクリューの除去方法

2-4 インプラント／アバットメントのトラブル

2-4-1 アバットメントのトラブル

2-4-2 インプラント体のトラブル

2-4-3 破折時の撤去方法



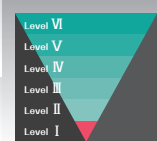
# 3章 自院でのトラブル シューティング症例集

45

## 自院で行ったインプラントにトラブルが起きてしまったら

46

3-1-1

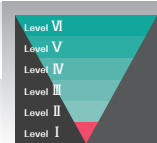


サイドスクリューに緩みが生じた症例

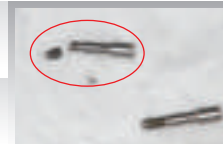


48

3-1-2

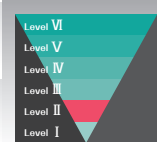


遊離端の単独歯欠損に対するインプラントの  
スクリューが破折した症例



52

3-1-3

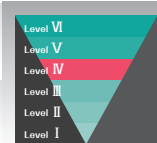


回転防止機構をもたないアバットメントの  
スクリュー部が破折した症例



56

3-1-4

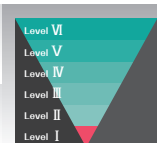


アバットメントの破折からインプラント  
オーバーデンチャーの設計を変更した症例



60

3-2-1

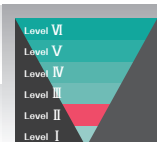


コネクション部の傷により上部構造製作に  
苦慮した症例



64

3-2-2

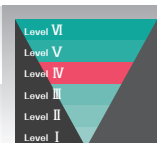


破折したインプラント体をスリーブさせ  
上部構造のみを再製した症例



68

3-2-3

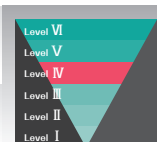


傾斜埋入によってインプラント体に  
破折を生じた症例



72

3-2-4



骨吸収に伴いインプラント体が破折した症例



76

# 4章 インプラントシステム判別のポイント

81

4-1 レスキューのファーストステップ

82

4-2 X線撮影時および読影上の注意点

84

4-3 インプラントシステム判別のための6項目

88

4-3-1 ボディ形状

88

4-3-2 ネック形状

89

4-3-3 コネクション形状

91

4-3-4 スレッドパターン

93

4-3-5 先端部の形状

93

4-3-6 穴あき形状

94

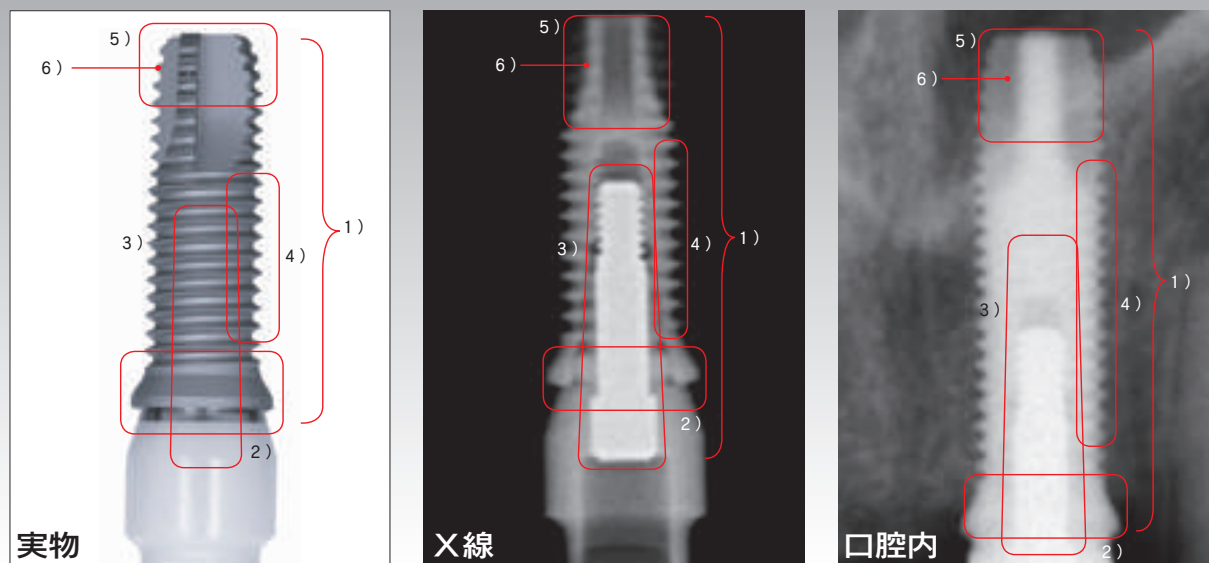
4-4 類似するシステムをどう判別するか

98

4-5 レスキューのための16項目

108

インプラントシステム判別のための6項目(図1-a~c)



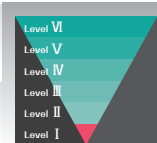
# 5章 他院でのトラブルシューティング症例集

111

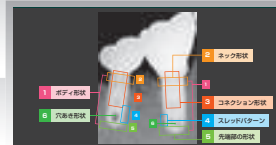
インプラントのレスキューを求めて患者が来院したら

112

5-1-1

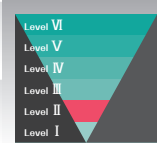


セメント固定式上部構造のアバットメント  
スクリューが緩んだ症例

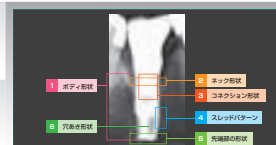


116

5-1-2

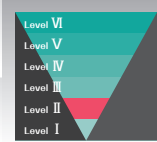


回転防止機構のないアバットメントの  
使用により動揺を繰り返した症例

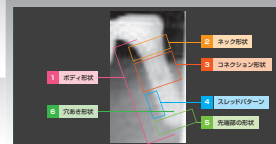


120

5-1-3

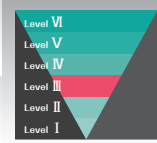


仕様変更されたインプラント体に再補綴を  
行った症例

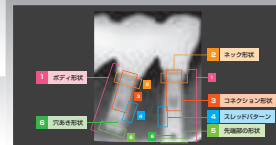


124

5-1-4

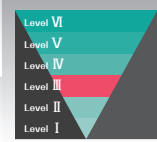


再介入時にスクリューヘッドを  
損傷してしまった症例

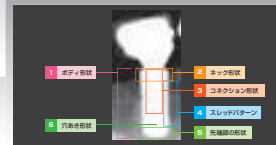


128

5-2-1

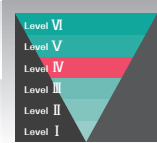


隣接するインプラント体にクラックを  
認めた症例

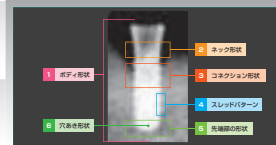


132

5-2-2

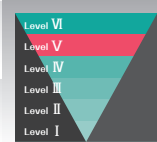


アバットメントがセメント固定されていた  
インプラント体の破折症例

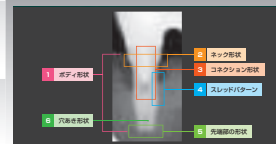


136

5-2-3

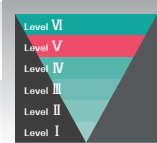


インプラント体の破折により上部構造を  
固定性から可撤性へ改変した症例

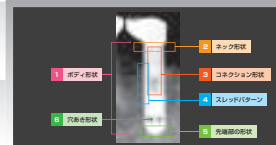


140

5-2-4



既存しないシステムに別のシステムを  
追加埋入した症例



144

# 6 章 システムの 互換性を考える

149

## 6-1 スクリュードライバーの互換性

150

### 6-1-1 インプラント用ドライバーに互換性はあるか？

150

### 6-1-2 インプラントレスキューキットの活用

150

## 6-2 コネクションの互換性

154

# インプラントメーカーシステム 完全判別一覧

156



ノーベル・バイオケア・ジャパン株式会社

158



ストローマン・ジャパン株式会社

162



デンツプライ三金株式会社

166



大信貿易株式会社

168

## インプラントメーカーシステム簡易判別一覧

171

## インプラントレスキューキット一覧

183



ノーベル・バイオケア・ジャパン株式会社

184



デンツプライ三金株式会社

185