

Table of Contents



- 17 **アプリ「QuintMobile」連動企画**
動画で学ぶ
上顎1歯欠損インプラント手術時の歯間乳頭温存切開・剥離・縫合
堀内克啓
- 23 **特別対談**
Prof. Ronald E. Jung が語る
リッジプリザベーション成功の鍵
Ronald E. Jung / 勝山英明(聞き手)
- 28 **特集1【座談会】**
下顎567欠損
杉元敬弘 / 竹下賢仁 / 平塚智裕
- 46 **特集2**
矯正治療でより理想に近づいた
下顎前歯部のインプラント修復
後藤吉啓
- 56 **特集3**
インプラント治療と金属アレルギー：そのリスクはどこまで？
—不安になりすぎない、安心しすぎないための最新知識—
松浦正朗

Table of Contents

Quintessence DENTAL Implantology 2017 Vol.24 No.1

リ
レ
ー
連
載



71

Esthetic Implantology

段階的な抜歯で硬・軟組織を温存しインプラント補綴治療を行った症例

大河雅之



81

長期インプラント症例を再評価する

インプラントを追加埋入し

コーヌスクローネデンチャーの安定を図った34年経過症例

藤関雅嗣

連
載
series



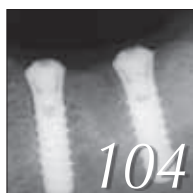
92

Basic

Dr. 寺西が徹底解説！ 無歯顎インプラント治療に生かせる総義歯補綴臨床の基礎知識

第3回 無歯顎インプラント補綴治療前の印象採得と咬合床製作の基礎

寺西邦彦



104

新連載！ *Basic*

患者の服用薬から学ぶ 全身疾患症例のインプラント治療と周術期リスクマネジメント

第1回 ステロイド剤を服用している患者の周術期リスクマネジメント

高橋 哲



114

新連載！ *Advance*

症例から学ぶ サイナスへのアプローチにおける CGF・AFG 応用のポイント

第1回 サイナスアプローチにおいてCGFを単独で用いる際の有効性と
適応症の検討

洪 性文

Pick
Up!



123

Study Group for Dental Implantology

近未来オステオインプラント学会 (IPOI)

糸瀬正通 / 山道信之 / 吉野 晃

赤川安正(広島大学名誉教授)、上り口寛武(兵庫県開業)、朝波惣一郎(国際医療福祉大学客員教授)、糸瀬正通(福岡県開業)、岩田健男(東京都開業)、小野善弘(銀座ペリオインプラントセンター/JIADS)、香月 武(佐賀医科大学名誉教授)、鴨井久一(日本歯科大学名誉教授)、川添堯彬(大阪歯科大学理事長・学長)、小宮山彌太郎(フローネマルク・オッセオインテグレーション・センター)、末田 武(鹿児島大学名誉教授)、末次恒夫(国立大学法人九州大学名誉教授)、中村公雄(貴和会歯科診療所/JIADS)、中村社綱(熊本県開業)、畑 好昭(日本歯科大学名誉教授)、原田和彦(東京都開業)、廣瀬哲之(神奈川県開業)、星野清興(東京都開業)、本多正明(大阪府開業)、村上 斎(ソフィアインプラントセンター)、山上哲賢(京都インプラント研究所)、山田 了(東京歯科大学名誉教授)、横田 誠(九州歯科大学名誉教授)、林 佳明(茨城県開業)、渡邊文彦(日本歯科大学新潟生命歯学部教授)

FOCUS ON JOMI

抄 訳

- 132 | ショートインプラントのインプラント周囲骨吸収にクラウン-インプラント比が及ぼす影響
Nunes M/Almeida RF/Felino AC/Maló P/de Araújo Nobre M
(訳/解説: 蓮池 聡、萩原芳幸)
- 136 | 高トルク値で埋入したインプラントの初期固定と歯槽骨吸収の関係性: 3年間の前向き研究
De Santis D/Cucchi A/Rigoni G/Longhi C/Nocini PF
(訳/解説: 佐々木美和、是竹克紀)
- 140 | スクリュー固定式インプラント上部構造アクセスホール封鎖に対するセラミックインレーの利用:
症例対照研究
Mihali S/Canjau S/Bratu E/Wang HL
(訳/解説: 大城和可奈、古谷野 潔)
- 144 | シングルインプラントと隣接歯間のオープンコンタクト有病率
Varthis S/Randi A/Tarnow DP
(訳/解説: 西野幾子)

全 訳

- 148 | 上顎側切歯先天性欠損症例におけるロールフラップテクニックの長期的な審美性の評価:
10年の経過観察
Konstantinidis IK/Siormpas KD/Kontsiotou-Siormpa E/Mitsias ME/Kotsakis GA
(訳/解説: 前田芳信)

IMPLANT NEWS / THE REPORT

- 156 | インプラント歯科関連最新ニュース
- 162 | 25th Annual Scientific Meeting of the European Association for Osseointegration
三田 稔/田中謙光/榊原 毅/高橋恭久
- 164 | ロマリングダ大学インプラントベーシックコース2016
土橋利通
- 165 | Osseointegration Study Club of Southern California(OSCSC)30周年記念大会
大多良俊光
- 166 | 大信貿易 45周年記念 Daishin Dental Forum
増田勝彦
- 167 | Women Dental Academy for Implantology(WDAI)第1回定例会
山口絵美
- 168 | 27th International Symposium of Asian Oral Implant Academy(AOIA)
若井広明
- 169 | Center of Implant Dentistry(CID) 15周年記念学術講演会
川崎雄一