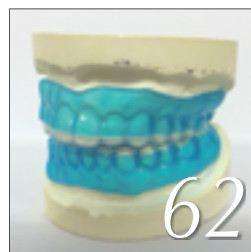
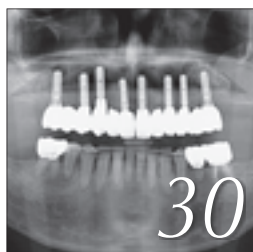
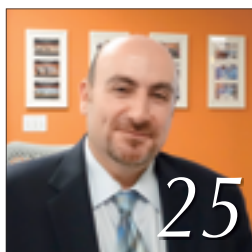
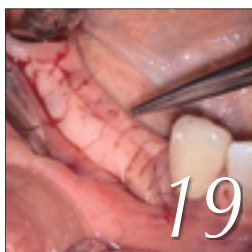


# Table of Contents

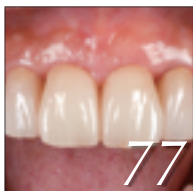


19	<b>アプリ「QuintMobile」連動企画</b> 動画で学ぶ <b>インプラント術前の遊離歯肉移植</b> 千 栄寿
25	<b>特別対談</b> <b>Dr. Louie Al-Faraje が語るインプラント手術における解剖学の必要性と重要点</b> Louie Al-Faraje / 河奈裕正(聞き手)
30	<b>特集1</b> <b>侵襲性歯周炎患者へのインプラント治療は禁忌か!?</b> 文献レビューと臨床例から知る適切な治療アプローチ 山口文誉
50	<b>特集2</b> <b>インプラント周囲炎との関係から考察する セメント固定 / スクリュー固定の適応判断</b> 鈴木秀典
62	<b>特集3</b> <b>知られざるインプラントの細菌学</b> 花田信弘

# Table of Contents

Quintessence DENTAL Implantology 2017 Vol.24 No.3

リ  
レ  
ー  
連  
載



## *Esthetic Implantology*

### 上顎両側中切歯部に対するインプラント治療

高橋 由

77



## 長期インプラント症例を再評価する

### インプラント治療による咬合回復で 対合歯・隣在歯に起こるトラブルの考察

福留淳一

87

連  
載  
series



## *Basic*

Dr. 寺西が徹底解説！ 無歯顎インプラント治療に生かせる総義歯補綴臨床の基礎知識

### 第5回 無歯顎インプラント補綴臨床の実践②

—CT診断、インプラント埋入計画の立案、ガイドドサージェリーの変遷から学ぶ重要ポイント—

寺西邦彦

100



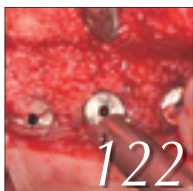
## *Basic*

患者の服用薬から学ぶ 全身疾患症例のインプラント治療と周術期リスクマネジメント

### 第3回 骨吸収抑制薬を服用している患者の周術期リスクマネジメント

高橋 哲

110



## *Advance*

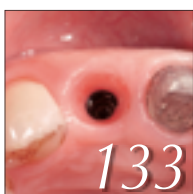
症例から学ぶ サイナスへのアプローチにおける CGF・AFG 応用のポイント

### 第3回 CGF・AFG を用いたクリスタルアプローチを成功させる 臨床手技上のポイント

洪 性文

122

Pick  
Up!



## *Study Group for Dental Implantology*

### CID Club (Center of Implant dentistry Club)

新村昌弘 / 高野清史 / 池田康男

133

赤川安正(広島大学名誉教授)、上り口寛武(兵庫県開業)、朝波惣一郎(国際医療福祉大学客員教授)、糸瀬正通(福岡県開業)、岩田健男(東京都開業)、小野善弘(銀座ペリオインプラントセンター/JIADS)、香月 武(佐賀医科大学名誉教授)、鴨井久一(日本歯科大学名誉教授)、川添堯彬(大阪歯科大学理事・学長)、小宮山彌太郎(フローネマルク・オッセオインテグレーション・センター)、末田 武(鹿児島大学名誉教授)、末次恒夫(国立大学法人九州大学名誉教授)、中村公雄(貴和会歯科診療所/JIADS)、中村社綱(熊本県開業)、畑 好昭(日本歯科大学名誉教授)、原田和彦(東京都開業)、廣瀬哲之(神奈川県開業)、星野清興(東京都開業)、本多正明(大阪府開業)、村上 斎(ソフィアインプラントセンター)、山上哲賢(京都インプラント研究所)、山田 了(東京歯科大学名誉教授)、横田 誠(九州歯科大学名誉教授)、林 佳明(茨城県開業)、渡邊文彦(日本歯科大学新潟生命歯学部教授)

## FOCUS ON JOMI

### 抄 訳

- 140 | **ダイナミックナビゲーションを用いたインプラント埋入の精度**  
Block MS/Emery RW/Lank K/Ryan J  
(訳/解説: 松浦正朗)
- 144 | **歯科インプラント学においてもっとも引用された論文300編**  
Alarcón MA/Esparza D/Montoya C/Monje A/Faggion CM Jr  
(訳/解説: 明石良彦、鷺見正美、井上 孝)
- 148 | **ショートインプラントと骨増生をともなうロングインプラントの臨床的結果を比較したランダム化比較試験のメタ分析**  
Tong Q/Zhang X/Yu L  
(訳/解説: 黒嶋伸一郎、澤瀬 隆)
- 152 | **微小粗造表面を有するウルトラショートインプラントとスタンダードインプラントの比較評価: 24~36ヵ月の前向き研究**  
Malchiodi L/Caricasulo R/Cucchi A/Vinci R/Agliardi E/Gherlone E  
(訳/解説: 竹下文隆)

### 全 訳

- 156 | **インプラント周囲炎に対する再生療法の長期間における放射線学のおよび臨床的評価: システマティックレビューとメタ分析**  
Khoshkam V/Suárez-López Del Amo F/Monje A/Lin GH/Chan HL/Wang HL  
(訳/解説: 蓮池 聡、萩原芳幸)

## SPECIAL REPORT

- 99 | **追悼企画 近代インプラントの父、Leonard I. Linkow 先生を悼んで**  
相浦洲吉

## IMPLANT NEWS / THE REPORT

- 166 | **公益社団法人 日本口腔インプラント学会 第36回 関東・甲信越支部学術大会、他**
- 170 | **近未来オステオインプラント学会(IPOI)10周年記念特別講演会**  
石渡啓太
- 171 | **AO 2017 ANNUAL MEETING**  
依田 泰