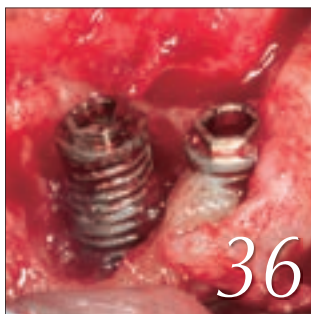
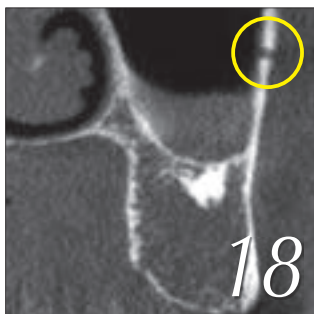


# Table of Contents



13

アプリ「QuintMobile」連動企画

**トリプルアンカーピンテクニックを用いた  
下顎抜歯即時埋入法による無歯顎全顎補綴症例**

沼澤秀之

18

特集 1

**サイナスリフトをやってよい症例、いけない症例**

嶋田 淳

36

特集 2

**日本人大規模データを用いた  
インプラント周囲疾患多施設疫学研究から見える  
リスクファクター**

小野寺良修 / 和田誠大 / 豆野智昭 / 大月基弘 / Giovanni Serino

52

特集 3

**ちょっと待った!  
あなたのインプラント患者は高齢で服薬していませんか?**

黒嶋伸一郎 / 柳本愼市 / 大場誠悟 / 澤瀬 隆

# Table of Contents

Quintessence DENTAL Implantology 2019 Vol.26 No.6

特別書き下ろし



## IDRテクニック[即時歯槽修復法] —欠損抜歯窩におけるインプラントの審美治療—

José Carlos Martins da Rosa / Ariádene Cristina Pértile de Oliveira Rosa  
(訳：榊 航利、二宮佑介)

78

column 各国インプラント事情

### スペイン編

中澤 玲

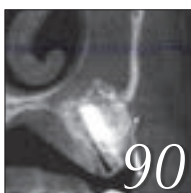
リレー連載



## *Esthetic Implantology*

### 乳頭組織温存のために天然歯の抜歯時期をコントロールした 低侵襲前歯部インプラント症例

長尾龍典



長期インプラント症例を再評価する

### トラブルを防ぎサイナスリフトを成功させるためのポイント

菅井敏郎

連載 series



正しい臨床決断をするための エビデンス・ベースト・インプラントロジー

### 第6回 段階法GBRが必要なインプラント治療

小田師巳、園山 亘



エキスパートと語る 英語論文の読み方&使い方

### 第2回 システマティックレビューの読み方とエビデンスの活用

上野大輔 / 黒嶋伸一郎 / 蓮池 聡

赤川安正(広島大学名誉教授)、上り口寛武(兵庫県開業)、朝波惣一郎(国際医療福祉大学客員教授)、糸瀬正通(福岡県開業)、岩田健男(東京都開業)、小野善弘(銀座ペリオインプラントセンター/JIADS)、香月 武(佐賀医科大学名誉教授)、鴨井久一(日本歯科大学名誉教授)、川添堯彬(大阪歯科大学理事長・学長)、小宮山彌太郎(フローネマルク・オッセオインテグレーション・センター)、末田 武(鹿児島大学名誉教授)、末次恒夫(国立大学法人九州大学名誉教授)、中村公雄(貴和会歯科診療所/JIADS)、中村社綱(熊本県開業)、畑 好昭(日本歯科大学名誉教授)、原田和彦(東京都開業)、廣瀬哲之(神奈川県開業)、星野清興(東京都開業)、本多正明(大阪府開業)、村上 斎(ソフィアインプラントセンター)、山上哲賢(京都インプラント研究所)、山田 了(東京歯科大学名誉教授)、横田 誠(九州歯科大学名誉教授)、林 佳明(茨城県開業)、渡邊文彦(日本歯科大学新潟生命歯学部教授)

## FOCUS ON JOMI

### 抄 訳

- 128 | ティッシュレベルインプラントのインプラント周囲骨吸収に関する粘膜貫通部形態の影響  
Agustín-Panadero R/Martínez-Martínez N/Fernandez-Estevan L/Faus-López J/Solá-Ruiz MF  
(訳/解説: 井上 孝)
- 132 | インプラント周囲の骨吸収に対するインプラントと補綴装置の連結様式の影響:  
追跡期間 2 年の前向き臨床試験  
Agustín-Panadero R/León-Martínez R/Labaig-Rueda C/Faus-López J/Solá-Ruiz MF  
(訳/解説: 園山 亘、窪木拓男)
- 136 | リッジプリザベーションの骨治癒における多血小板フィブリンの効果:  
システマティックレビューとメタ分析  
Lin CY/Chen Z/Pan WL/Wang HL  
(訳/解説: 西野幾子)
- 140 | 模型作製の精度に対する印象用コーピングおよびスキャンボディの複数回使用の影響  
Sawyers J/Baig MR/EI-Masoud B  
(訳/解説: 蓮池 聡、萩原芳幸)

### 全 訳

- 144 | 前歯部および小臼歯部の一歯欠損修復に用いたTi-Zrインプラントの骨頂レベルの変化について  
スタンダード径とナロー径とで比較したランダム化比較多施設共同臨床研究  
Saba Sameeh Ghazal/Guy Huynh-Ba/Tara Aghaloo/Serge Dibart/Stuart Froum/Robert O'Neal/  
David Cochran  
(訳/解説: 竹村陽子、木原優文、古谷野 潔)

## STUDY GROUP FOR DENTAL IMPLANTOLOGY

- 157 | CDAC  
征矢 学

## IMPLANT NEWS / IMPLANT MEETING INFORMATION / OTHERS

- 158 | (公社)日本口腔インプラント学会関東・甲信越支部 第10回学術シンポジウム、他
- 161 | インプラント関連学会情報
- 166 | 年間総目次