

Table of Contents

13



アプリ「QuintMobile」連動企画！

プロビジョナル装着と同時のCTGによる
ガイドを用いた前歯インプラント即時修復

池田康男



17

The INTERVIEW 特別対談

Dr. Ophir Fromovichが語る初期固定と即時埋入

Ophir Fromovich / 高野清史



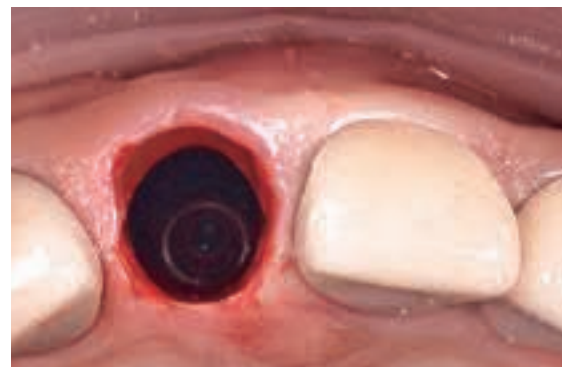
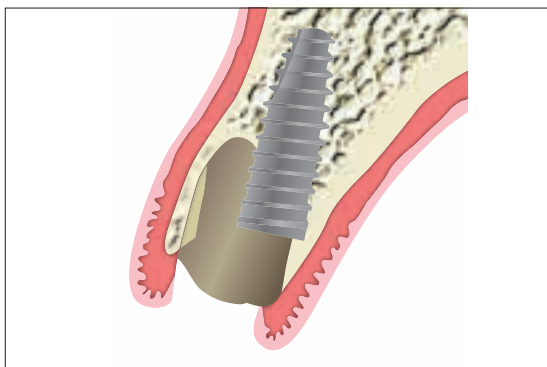
24

特集

1 ルートメンブレン テクニックの可能性

— 残存歯の状態に応じた適応の拡大 —

林 揚春



45

特集 2

適応症を拡大する マイクロスコープを用いた 歯槽頂アプローチ

千 栄寿



59

特集 3

インプラント周囲炎患者が 自院に来たら…

—GPのための治療講座—

佐野哲也



72

column いまさら聞けないインプラント治療の疑問点[第6回] **最終回**

インプラント治療のトラブルシューティングはどうしたらいいの？

熱田 互

75

Esthetic Implantology

欠損部顎堤に存在するメタルタトゥーを段階的に除去し、 前歯部の歯間乳頭部と唇側歯肉の審美性を回復した症例

佐藤琢也



84

MY FAVORITE BOOKS

長谷川嘉昭、行田克則

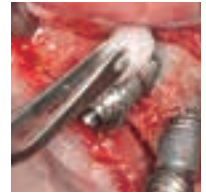
Skill Up 連載

88

Basic 米国歯周病専門医が教えるインプラント基礎講座 [6 限目] **最終回**

インプラント周囲疾患へのアプローチ

田中 毅

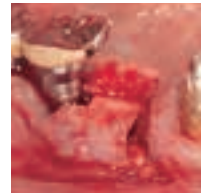


96

Basic 1 歯欠損から始める安心・安全なインプラント治療 [第 6 回] **最終回**

計画的なメンテナンスとインプラントを取り巻く環境

吉野 晃



104

Advance インプラント治療のための骨増生テクニック [第 6 回]

下顎前歯部の骨増生

白鳥清人



FOCUS ON JOMI

抄 訳

118

骨欠損をともなった新鮮抜歯窩における即時埋入の新手法

Th Elaskary A et al. (訳/解説: 蓮池 聡、萩原芳幸)

122

天然歯・インプラント連結型固定性補綴装置の治療成績および合併症：
システムティックレビューとメタ分析

Alsabeeha NH et al. (訳/解説: 神野洋平、木下康平、古谷野 潔)

126

さまざまな外科手技で埋入されたショートインプラントの初期固定の *in vitro* 評価

Kucukguven MB et al. (訳/解説: 園山 亘、窪木拓男)

130

ジルコニアインプラントと辺縁骨吸収：
臨床研究でのシステムティックレビューとメタ分析

Borges H et al. (訳/解説: 永原國央、田中陽一郎、烏山貴利)

全 訳

134

インプラント周囲辺縁骨吸収は疾患ではなく免疫システムの不均衡が背後に存在する：
ポジションペーパー

Albrektsson T et al. (訳/解説: 黒嶋伸一郎、澤瀬 隆)

SPECIAL REPORT/ STUDY GROUP FOR DENTAL IMPLANTOLOGY

116 Dr. Karl-Ludwig Ackermannを偲んで
渡邊文彦

145 愛知インプラントインスティテュート
寺本祐二

NEWS/IMPLANT MEETING INFORMATION/OTHERS

146 第50回(公社)日本口腔インプラント学会記念学術大会、他

147 インプラント関連学会情報

148 年間総目次