

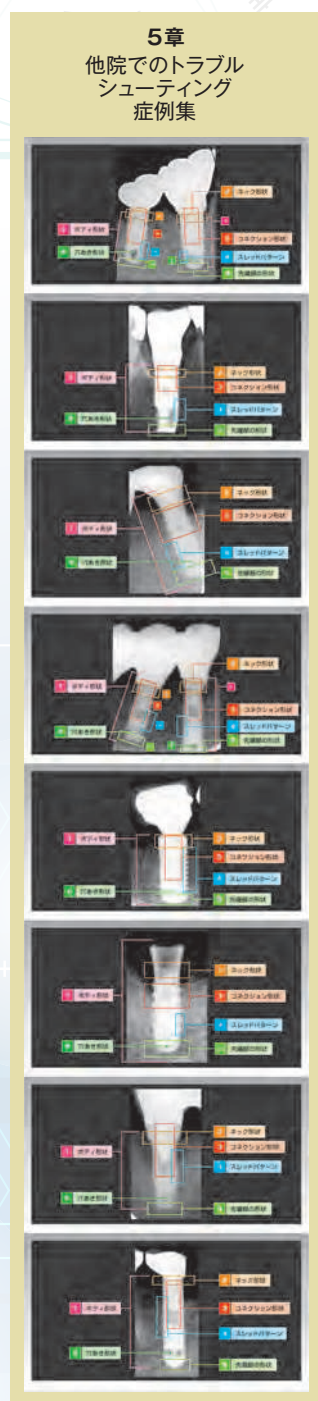
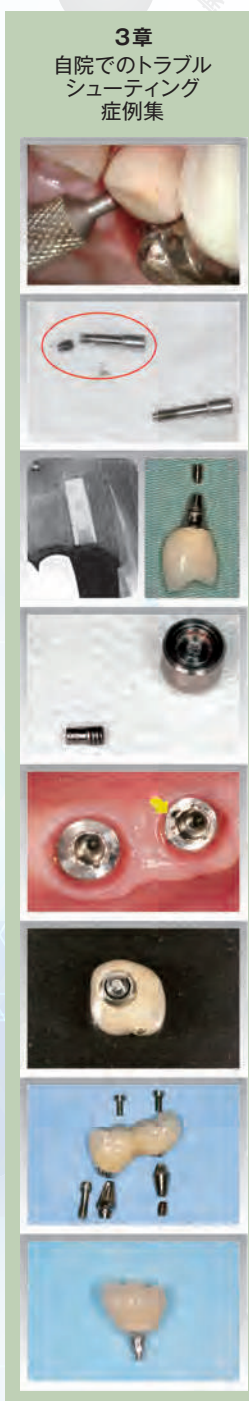
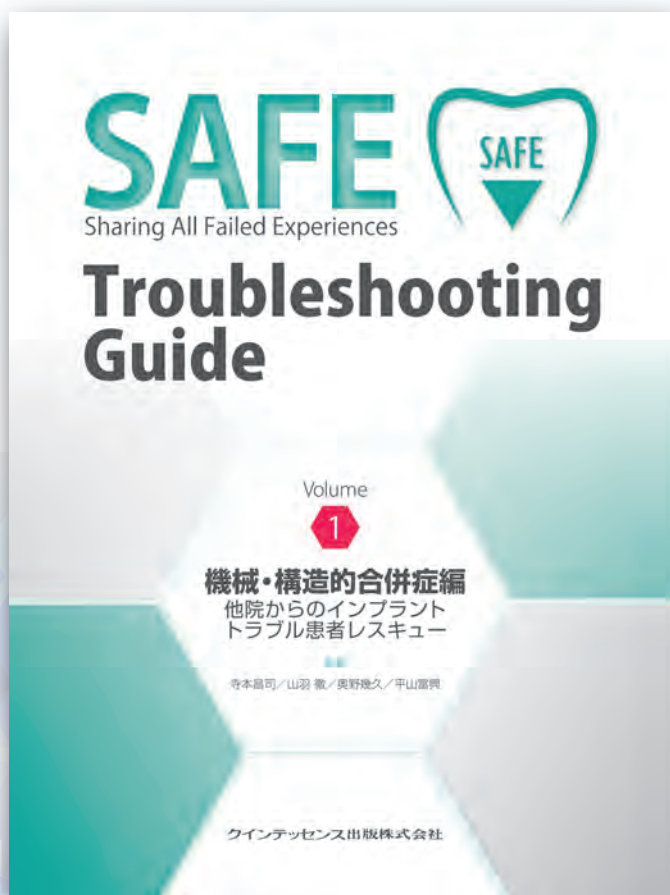
他院からのインプラントトラブル患者レスキューおよびシステム判別の決定版



# SAFE (Sharing All Failed Experiences) Troubleshooting Guide

Volume **1** **機械・構造的合併症編** 他院からのインプラントトラブル患者レスキュー

監著 寺本昌司／山羽 徹／奥野幾久／平山富興



- 1章 インプラントの基本構造とは？
- 2章 トラブルはどのパーツで起こっているのか？
- 3章 自院でのトラブルシューティング症例集
- 4章 インプラントシステム判別のポイント
- 5章 他院でのトラブルシューティング症例集
- 6章 システムの互換性を考える

執筆者  
 伊藤雄策 野阪泰弘  
 大月基弘 畠山善行  
 岡崎英起 松田博文  
 高橋恭久 宗像源博  
 瀧野裕行 吉竹賢祐  
 中島 康 米澤大地  
 中田光太郎 和田誠大

合併症のトラブルシューティングシリーズ第一弾！本書は、インプラント治療におけるトラブルを機械・構造的合併症に絞り込み、インプラント体、アバットメントスクリュー、アバットメント、上部構造スクリューそれぞれの破折について解説。特筆すべきは、他院から来院した患者の“これだけ見れば100%判別可能！インプラントレスキューのための16項目”は既存の判別法を超越している。他院からのインプラント難民に頭を悩ませている歯科医師必見！

●サイズ:A4判変型(上製本) ●192ページ ●定価 本体12,500円(税別)



クインテッセンス出版株式会社

〒113-0033 東京都文京区本郷3丁目2番6号 クイントハウスビル

TEL. 03-5842-2272 (営業) FAX. 03-5800-7592 <http://www.quint-j.co.jp/> e-mail mb@quint-j.co.jp



|               | 分類                                    | 特徴   | 外観 | X線写真 | 製品名                                       |
|---------------|---------------------------------------|--|----|------|---|
| 1<br>ボディ形状    | ストレート (Straight : S)                  | インプラント体が先端を鋭いて円柱状のもの                         |    |      | Brånemark Mk III TiUnit RP 4.0×13         |
|               | テーパード (Tapered : T)                   | 先端に向かって全体がテーパード状のもの                          |    |      | Full OSSEOTITE Tapered Certain 4.0×11.5   |
|               | テーパードアペックス (Tapered Apex : TA)        | ストレートボディで先端がテーパード状のもの                        |    |      | XIVE 3.8×11                               |
| 2<br>ネック形状    | 段差あり (With Step : WS)                 | ボディからフラットフォームにかけて、一定の幅をもった明確な段差をもつもの         |    |      | CAMILOG ルートフォームインプラント 5.0×13              |
|               | 段差なし                                  | ボディからフラットフォームにかけて、一定の幅をもたない                  |    |      | POLEY FIMARV                              |
| 3<br>コネクション形状 | エクスターナル (External : E)                | インプラント体からみて、補綴パーツと外側性のコネクション機構をもつもの          |    |      | OSSEOTITE Hybrid External Implant 3.75×18 |
|               | インターナル (Internal : I)                 | 補綴パーツと内側性のコネクション機構をもつもの                      |    |      | OaseoSpeed TX 4.0S 13                     |
|               | コネクションなし (Without Connection : W/O C) | アバットメント一体型 (ワンピース型)インプラント                    |    |      | NobelDirect Groovy RP 4.3×13              |
| 4<br>スレッドパターン | 単一 (Single : S)                       | ネック部から先端部にかけて、一定のピッチもしくは緩やかに変化する形状のスレッドをもつもの |    |      | Straumann TL SLActive RN 4.1×10           |
|               | 複数 (Hybrid : H)                       | ネック部に、一定の幅でボディ部と明らかに異なるピッチ、形状のスレッドをもつもの      |    |      | OaseoSpeed 3.5S×11                        |

## インプラントシステム判別のための6項目

|            | 分類                         | 特徴                              | 外観 | X線写真 | 製品名                                |
|------------|----------------------------|---------------------------------|----|------|------------------------------------|
| 5<br>先端形状  | フラット (Flat : F)            | 先端が円柱状で、側方からは直線に見えるもの           |    |      | NobelActive RP4.3×13               |
|            | カーブ (Curved : C)           | 先端が球形もしくはドーム状で、側方からは丸みを帯びて見えるもの |    |      | Straumann BL Implant RC 4.1×12     |
|            | V字 (V-shape : V)           | 先端が緩やかな円錐状で、側方からはV字を帯びて見えるもの    |    |      | Alphatite Implant F Fixture 3.7×10 |
| 6<br>穴あき形状 | 円形 (Round : R)             | 先端付近に正円形の穴があいているインプラント体         |    |      | Brånemark standard 4.0×11.5        |
|            | 長円形 (Oval : O)             | 先端付近に長円形の穴があいているインプラント体         |    |      | IMZ ツインプラス シリンダー 4.0×11            |
|            | 穴なし (Without Hole : W/O H) | ボディに穴があいていないインプラント体             |    |      | SPI エレメント 4.5×11                   |

## インプラントメーカーシステム 完全判別のための16項目

- ①メーカー名
- ②システム名
- ③製品名
- ④国内販売期間
- ⑤ボディ形状
- ⑥コネクション形状
- ⑦インプラントサイズのバリエーション
- ⑧ドライバー
- ⑨インプラント体実物写真
- ⑩インプラント体デンタルX線写真 (口腔外)
- ⑪インプラント体デンタルX線写真 (口腔内)
- ⑫アバットメントスクリュー
- ⑬インプラント体咬合面観写真
- ⑭斜めに写ったインプラント体X線写真 (口腔外)
- ⑮斜めに写ったインプラント体X線写真 (口腔内)
- ⑯問い合わせ先 (販売元)

**ブローナルクシステム (Brånemark System®)**

Brånemark System® Mk III TiUnit



開始 2000年 1月  
終了 現行

ボディ形状 Straight

コネクション External Hex

| 規格   | 規格 |     |    |      |    |    | Platform | スクリュー径 |
|------|----|-----|----|------|----|----|----------|--------|
| 3.3  |    |     | 10 | 11.5 | 13 | 15 | NP φ3.5  | M1.6   |
| 3.75 | 7  | 8.5 | 10 | 11.5 | 13 | 15 | RP φ4.1  | M2.0   |
| 4.0  | 7  | 8.5 | 10 | 11.5 | 13 | 15 | RP φ4.1  | M2.0   |
| 5.0  | 7  | 8.5 | 10 | 11.5 | 13 | 15 | WP φ5.1  | M2.5   |

インプラントコネクション部  
エクスターナル・ヘキサゴン・コネクション

ドライバー ユニグリップ

アバットメントスクリュー  
寸法 対角線距離 1.7mm 規格 M1.6, 2.0, 2.5

デンタルX線写真

口腔内 (WP)      口腔内 (RP)

口腔外 (RP)      口腔内 (RP)

※RPとWPはネック部の形状が違うため、X線像の見え方が異なる。

ノーベル・バイオケア・ジャパン株式会社

〒108-0075 東京都港区港南2-16-4 品川ランドセントラルタワー8F  
TEL: 03-6717-8191 FAX: 03-6717-8176  
<http://www.nobelbiocare.co.jp>

### 注文書

## SAFE (Sharing All Failed Experiences) Troubleshooting Guide Volume1 機械・構造的合併症編 他院からのインプラントトラブル患者レスキュー モリタ商品コード:805712

冊注文します。

|           |      |          |
|-----------|------|----------|
| ●お名前      | ●貴院名 | ●ご指定歯科商店 |
| ●ご住所 (〒 ) |      |          |
| ●TEL      | ●FAX | 支店・営業所   |

※ご記入いただいた個人情報は、弊社の新刊案内、講演会等の案内に利用させていただきます。  
※ご指定歯科商店がない場合は送料を頂き、代金引換宅配便でお送り致します。