

巻頭言 ————— 岩田健男 4

編集委員・著者一覧 ————— 10

PRD 掲載論文Highlight

ベストセレクト

全文翻訳

訳：黒嶋伸一郎、澤瀬 隆

歯周病学

Millerの分類Class I とIIの歯肉退縮における、
V級窩洞修復に対する生物学的治療選択肢
としての結合組織移植：ケースシリーズ

Nordland WP et al

論文解説：仲谷 寛

13



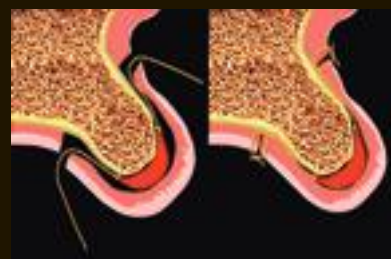
補綴

重度の歯周疾患に対する審美性の獲得と管理：
修復処置と外科処置のコンビネーション治療

Simeone P et al

論文解説：石川知弘

25



外科

インプラント間の乳頭部組織を形成するための
新しい外科プロトコール：ケースシリーズの
予備的結果

Froum S et al

論文解説： 星 嵩
和泉雄一

39



インプラント

インプラント抜歯後即時埋入における
即時プロビジョナルレストレーションは
インプラント周囲軟組織治癒を促進するための
基盤を構築する：パイロットスタディ

Saito H et al

論文解説： 小谷洋平
佐々木 猛

51



新材料・テクニック

より予知性の高い結果を獲得するための
垂直的骨増生、吸収性メンブレン固定のための
骨膜垂直マットレス縫合、ならびに
水平的骨誘導再生法における移植材料の安定化：
テクニカルレポート

Urbán IA et al

論文解説： 黒嶋伸一郎
澤瀬 隆

61

ベストセレクト

要旨翻訳

訳：岩野義弘

歯周病学

GEM 21Sを併用したVISTAテクニックもしくは有茎骨膜移植を用いた歯肉弁歯冠側移動術による複数歯の歯肉退縮治療：9ヵ月の臨床研究

71

Dandu SR et al

補綴

*In Vitro*でのインプラント - アバットメント界面における細菌およびイースト菌の漏洩に対する反復スクリュー締め付けの影響：単回アバットメント連結法と複数回連結法との比較

72

Calcaterra R et al

外科

ビスフォスフォネート治療下における自家骨を用いた大規模骨増生およびインプラント埋入：15のケースシリーズ

73

Khoury F et al

インプラント

モースコーンコネクションを有するプラットフォームスイッチングインプラントへの軟組織および辺縁骨の適合：イヌにおける組織形態計測学的研究

74

Bolle C et al

新材料・テクニック

ジルコニアおよびチタン製インプラントに起因するインプラント周囲粘膜の変色

75

Thoma DS et al

PRD 発

世界が認めた「あの」テクニックの臨床応用

Salama & Salamaの矯正的挺出による
硬・軟組織増生

植松厚夫

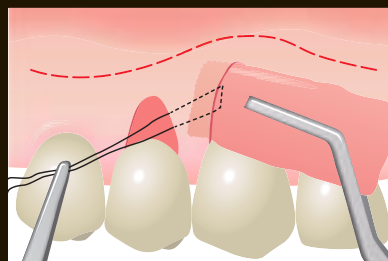
78



Allenのエンベロープテクニックによる
根面被覆

宮本泰和、尾野 誠

90



Wilckoらのコルチコトミーと骨移植を
併用する急速矯正処置 (PAOO)

浦野 智

98



ZadehのVISTA : Vestibular Incision
Subperiosteal Tunnel Access

佐藤祥子

110



海外学会レポート

第12回 International Symposium on
PERIODONTICS & RESTORATIVE
DENTISTRYに参加して

瀧本将嗣、松井徳雄

119



読んでおきたい 海外書籍紹介



① Implant Prosthodontics:
A Patient-Oriented Strategy
／Stefan Wolfart [著]

122

書評：中居伸行



② イラストで見る 天然歯のための審美形成外科
／Giovanni Zucchelli [著]

124

書評：中田光太郎

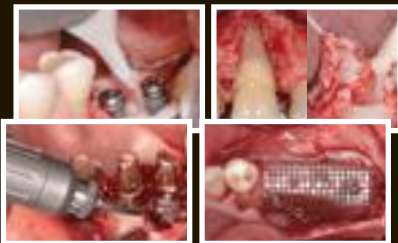


大学紹介

ロマリンド大学歯学部インプラント科 (米国)

126

西本美奈



掲載製品リスト

132

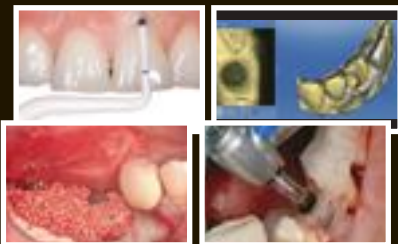
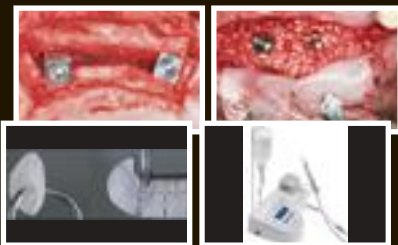
2013 年

139

2014 年

147

2015 年



157

製品のトレンドと今後の展望 ————— 森本太一郎

160

巻末言 ————— 山崎長郎