

contents



まずはココをおさえて!

基本のアシスタントワークテクニック 7

① 術野確保のための術者とアシスタントの基本ポジション 8

上顎左側の基本ポジション	8
上顎右側の基本ポジション	9
下顎左側の基本ポジション	10
下顎右側の基本ポジション	11

② 器具の受け渡しの基本 12

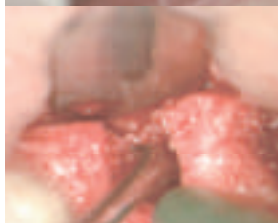
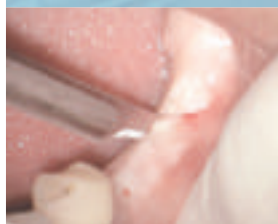
メス	12
粘膜骨膜剥離子	13
鋭匙	13
ハンドピース	14
ピンセット	14
持針器	15
はさみ	15

③ アシスタントがよく使う器具 16

リサキット	16
筋鉤	17
外科用サクシジョンチップ	17

④ こんなアシストでは手術が困難です! 18

右側の頬粘膜がじゃまで縫合しにくい	18
右側の頬粘膜がじゃまで、吸引も不十分で見えにくい	18
排除が不十分のためドリルと頬粘膜が近接! 危険!	19
アシスタントの指が術野を遮っている	19
頬側の排除と吸引が不十分	20
唇側の排除が不十分で、唇がドリルに近接し危険	20
ドリリング中にサクシジョンが術者の視野を遮り危険	21
頬側の排除が不十分で、メスが頬粘膜に近接し危険	21
舌排除が不十分で、縫合針が舌に近接して危険	22





PART 1

切開 25



- ① 上顎の歯槽頂切開 26
- ② 下顎の歯槽頂切開 28
- ③ 歯肉構内切開 30
- ④ 縦切開 32

PART 2

粘膜骨膜弁の形成 35



- ① 粘膜骨膜弁の起始点の剥離 36
- ② 粘膜骨膜弁の歯槽頂部の剥離 38

PART 3

骨面のデブライドメント 41



- ① 骨面上の軟組織搔把 42

PART 4

インプラント窩の形成 45



- ① インプラント窩の起始点の形成 46
- ② パイロットドリルによる形成 48
- ③ 最終ドリルによる形成 50



contents



PART 5

インプラントの埋入 53

- ① インプラントの挿入 54
- ② インプラントの埋入 56
- ③ 予定深度直前の埋入 57
- ④ インプラントの埋入後 58



PART 6

カバースクリュー／ヒーリングアバットメントの装着 61

- ① インプラント内部の封鎖 62



PART 7

縫合 65

- ① 粘膜骨膜弁の縫合 66
- ② 縫合糸の切断 68



こんなとき、**実は**
術者は焦っている!

.....だから、優秀な歯科衛生士が不可欠です!

- 炎症があるとインプラント周囲炎のリスクUP! 23
- 切開による大量の出血! 34
- 粘膜骨膜剥離子が滑って粘膜を損傷! 40
- 骨の形態が予想とは違った! 44
- ドリリングで上顎洞を穿孔! 52
- インプラントが不潔域に落下! 59
- カバースクリューが口腔内に落下! 64
- 縫合後、糸を短く切ってしまった! 70