

| | | |
|---------------------|---|----|
| ————— | 「人生100年時代の歯科医療」とは | 4 |
| | 伊藤 中 | |
| Introduction | 総論 | |
| ————— | う蝕と歯周病の治療におけるメンテナンスの根拠 | 12 |
| | 伊藤 中 | |
| ————— | 歯を残すことの意味 | 18 |
| | 相田 潤 | |
| Part 1 | マタニティ期 ~0歳 | |
| ————— | 妊娠による口腔環境の変化と口腔管理 —マイナス1歳からの口腔ケア— | 26 |
| | 児玉実穂 | |
| Part 2 | 乳歯列期 0～6歳 | |
| ————— | う蝕：適切な食習慣，ホームケアの確立 | 32 |
| | 伊藤 中 | |
| ————— | 口腔機能の発育・維持 | 34 |
| | 山田 翔 | |
| Part 3 | 混合歯列期 6～12歳 | |
| ————— | う蝕：適切な食習慣，ホームケアの確立，歯の形態異常，形成不全 | 40 |
| | 伊藤 中 | |
| ————— | 口腔機能の発育，維持(口腔機能発達不全)に対するMFT | 42 |
| | 高橋 治 | |
| Part 4 | 永久歯列完成期 12歳～ | |
| ————— | う蝕：食習慣の乱れ，ホームケアの確立，歯肉との位置関係 | 48 |
| | 伊藤 中 | |
| ————— | 小窩裂溝う蝕の診断と処置法 | 52 |
| | 須貝 昭弘 | |
| ————— | 歯周炎の発症予防，歯肉炎の確実なコントロール | 58 |
| | 伊藤 中 | |
| ————— | 思春期の矯正治療患者の管理 | 64 |
| | 井上裕子 | |
| Part 5 | 成人期 20歳～ | |
| ————— | う蝕：成人のカリエスリスク(初発，二次う蝕) | 70 |
| | 伊藤 中 | |

| | | |
|---------------|---|-----|
| ————— | 歯周病への対応 | 76 |
| | 伊藤 中 | |
| ————— | 歯周治療の一部としての禁煙支援 | 82 |
| | 小島 美樹 | |
| ————— | 補綴装置の管理，歯根破折への配慮 ——一支台築造，バラファンクションへの対応—— | 86 |
| | 山崎 治 | |
| ————— | インプラントの管理とインプラント周囲疾患への対応 | 94 |
| | 大月基弘 | |
| ————— | 深在性う蝕病変 | 100 |
| | 泉 英之 | |
| ————— | 中心結節の破折，外傷歯，歯冠破折 | 110 |
| | 泉 英之 | |
| ————— | 非歯原性歯痛 | 118 |
| | 矢谷 博文 | |
| Part 6 | 高齢期 75歳～ | |
| ————— | 根面う蝕の診査，診断，治療 | 124 |
| | 久保 至誠 | |
| ————— | 高齢期のう蝕，歯周病の管理 | 134 |
| | 伊藤 中 | |
| ————— | 部分床義歯装着者の管理——設計段階での注意事項と装着直後の管理—— | 142 |
| | 吉備 政仁 | |
| ————— | 部分床義歯装着者の管理——定期メンテナンス時に診るべき項目と管理法—— | 150 |
| | 吉備 政仁 | |
| ————— | 高齢期の患者に対するインプラント治療 | 158 |
| | 和田 誠大 | |
| ————— | オーラルフレイルとは何か？ どう対応するか？ | 162 |
| | 田中 友規／飯島 勝矢 | |
| ————— | 診療室における摂食嚥下障害への対応 | 166 |
| | 佐々生 康宏 | |
| ————— | ドライマウスへの対応 | 170 |
| | 小谷 泰子 | |
| ————— | 在宅歯科医療：在宅への移行 | 174 |
| | 米永 一理 | |
| ————— | 在宅歯科医療：多職種との連携 | 176 |
| | 米永 一理 | |
| ————— | 嚥下障害への対応（寝たきり患者） | 178 |
| | 小谷 泰子 | |

人生100年時代の予防・



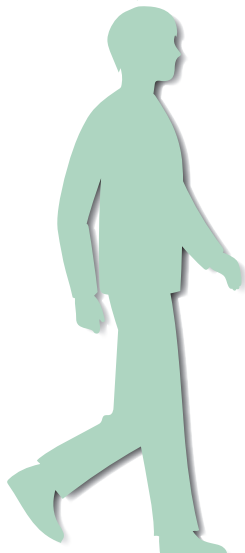
メンテナンスとは？

- ・う蝕：成人のカリエスリスク（初発，二次う蝕）
- ・歯周病への対応
- ・歯周治療の一部としての禁煙支援
- ・補綴装置の管理，歯根破折への配慮
—支台築造，パラファンクションへの対応—
- ・インプラントの管理とインプラント周囲疾患への対応
- ・深在性う蝕病変
- ・中心結節の破折，外傷歯，歯冠破折
- ・非歯原性歯痛

- ・根面う蝕の診査，診断，治療
- ・高齢期のう蝕，歯周病の管理
- ・部分床義歯装着者の管理—設計段階での注意事項と装着直後の管理—
- ・部分床義歯装着者の管理—定期メンテナンス時に診るべき項目と管理法—
- ・高齢期の患者に対するインプラント治療
- ・オーラルフレイルとは何か？ どう対応するか？
- ・診療室における摂食嚥下障害への対応
- ・ドライマウスへの対応
- ・在宅歯科医療：在宅への移行
- ・在宅歯科医療：多職種との連携
- ・嚥下障害への対応（寝たきり患者）

Part 5 (P69~)

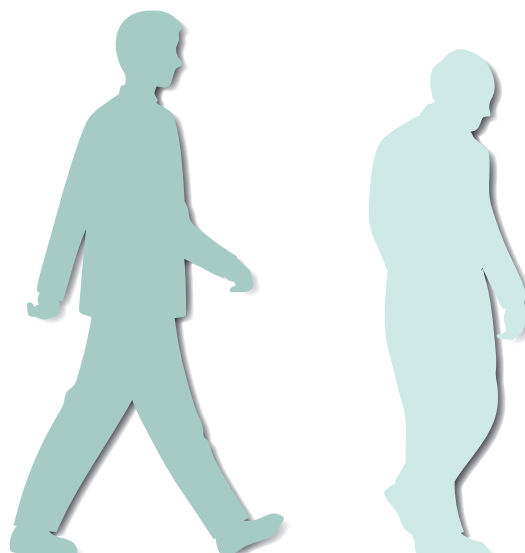
成人期
(20歳~)



20歳

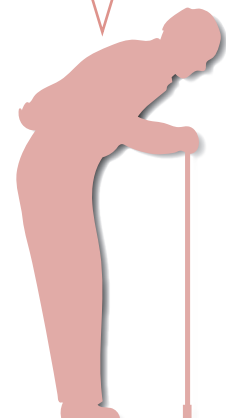
Part 6 (P123~)

高齢期
(75歳~)



75歳

100歳でも
元気に！



100歳