

# contents

## PART 1 ホワイトニングをはじめる前に



歯の色調（シェード）を評価する……8

数値化しにくい天然歯の色の評価……9

歯が着色や変色する原因……10

歯を白くする方法……11

ホワイトニングの方法……12



ホワイトニング処置を行う前に……14

ホワイトニングの禁忌症……15

ホワイトニングのメカニズム……16

知覚過敏への対処法……17



ホワイトニングの種類……18

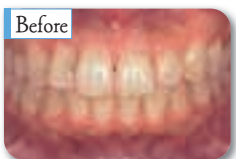
ホームホワイトニング……18

オフィスホワイトニング……20

デュアルホワイトニング……22

歯肉のホワイトニング（ガムピーリング）とは……24

## PART 2 着色・変色の原因からみたホワイトニング症例



まずは外因性変色に対するクリーニングとホワイトニング……28

- その1：コーヒーを嗜好品としている患者（40代・女性）
- その2：赤ワインを嗜好品としている患者（30代・女性）
- その3：紅茶を嗜好品としている患者（50代・女性）
- その4：緑茶を嗜好品としている患者（40代・女性）
- その5：串カツ用ソースを嗜好品としている患者（20代・女性）
- その6：タバコを嗜好品としている患者（40代・男性）



加齢変化による自然な変色……30

- その1：加齢による歯頸部の変色（黄ばみ）（40代・女性）
- その2：加齢とともにエナメル質が薄くなり全体が変色（黄ばみ）（60代・女性）
- その3：エナメル質が薄くなり象牙質の変色（黄ばみ）（60代・女性）
- その4：加齢により全体が変色（黄ばみ）（40代・女性）
- その5：過度なブラッシングでエナメル質が薄くなり全体が変色（黄ばみ）（60代・女性）
- その6：過度なブラッシングで歯根露出し全体が変色（黄ばみ）（50代・女性）

### バンドやスポットなどによる変色……32

- その1：ホワイトバンド状の変色（50代・女性）
- その2：1]のイエロースポット状の変色（60代・女性）
- その3：ホワイトスポット、バンド状の変色（30代・女性）

### 薬物服用による変色……34

- その1：下顎前歯部ブラウン色のテトラサイクリン系抗生物質による変色（50代・女性）
- その2：隠れグレー色のテトラサイクリン系抗生物質による変色（30代・女性）
- その3：重度グレー色のテトラサイクリン系抗生物質による変色（40代・女性）

### ホワイトニングしても白くならない例……36

- その1：抜髄歯、転倒の外傷により2]失活（30代・女性）
- その2：抜髄歯、自転車事故の外傷により2]失活（30代・女性）
- その3：2]クラウン（30代・女性）
- その4：1]クラウン（20代・女性）
- その5：テトラサイクリン系抗生物質による重度の変色（50代・女性）
- その6：加齢と4]コンポジットレジン充填（60代・女性）

### 歯肉に対するケミカルピーリング……38

- その1：喫煙による歯肉の黒ずみ（40代・男性）
- その2：過度なブラッシングによる下顎前歯部の黒ずみ（50代・男性）
- その3：過度なブラッシングによる歯肉全体の黒ずみ（30代・女性）
- その4：口呼吸が原因による歯肉の黒ずみ（20代・女性）
- その5：メラニン色素沈着による歯肉の黒ずみ（20代・女性）
- その6：食物の刺激による歯肉の黒ずみ（50代・女性）



## PART 3 ホワイトニングの効果をキープさせるために

### ホワイトニング後の注意点……42

### ホワイトニング後のメンテナンス……43

### 歯質強化を促すホームケアグッズ紹介……44



## PART 4 ホワイトニング関連薬剤・機器ガイド

### ホームホワイトニングアイテム一覧表……46

### オフィスホワイトニングアイテム一覧表……48

### レーザーピーリングアイテム一覧表……50

### ホワイトニング専用測色器アイテム一覧表……52

カバー写真：Syda Productions/Shutterstock, Inc.