

Table of Contents

11



アプリ「QuintMobile」連動企画！

Minimally Invasive Resorbable
Membrane Pouch Techniqueを
用いたインプラント治療

湯口晃弘

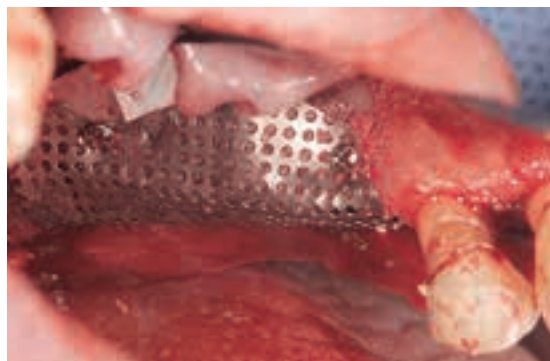


14

特集

1 インプラント治療前に 口腔内環境の整備を どこまで行うのか？

岩田光弘

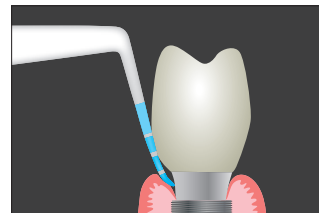


47

特集 2

歯周組織・インプラント 周囲組織に対する プロービングの考え方の再考

関野 愉



58

column 私のはじめての1本

scene 3 インプラント導入時期の思い出

香月 武

61

Esthetic Implantology

骨欠損をともなう上顎前歯部の多数歯欠損に 対し骨移植のみで対応した症例

白鳥清人



72

長期インプラント症例を再評価する

重度歯周炎患者に対するインプラント治療、 インプラント周囲炎発症についての考察

二階堂雅彦



82

MY FAVORITE BOOKS

『日常臨床に活かす エビデンスの調べかた・読み解きかた入門』

黒江敏史

Skill Up 連載

86

Basic インプラント臨床に役立つ実践的手術解剖[第3回]
下顎前歯～小臼歯部へのインプラント埋入に
必要な実践的手術解剖

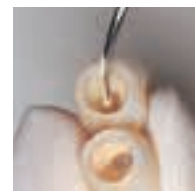
松浦正朗、児玉 淳



100

Basic 初学者のためのインプラント補綴設計[第3回]
セメント固定式上部構造の基本

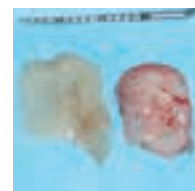
和田誠大



110

Advance インプラント治療のための硬・軟組織マネジメント[第3回]
インプラント周囲軟組織マネジメント概論

石川知弘



FOCUS ON JOMI

抄 訳

128

埋入トルク値とISQ値に相関関係がある場合、
埋入トルク値からインプラント二次安定性は予測できるか？ 前向きコホート研究
Cassetta M et al. (訳/解説：蓮池 聡)

132

初期の生物学的幅径がインプラント周囲の辺縁骨吸収に与える影響：後ろ向き研究
Sun P et al. (訳/解説：黒嶋伸一郎、澤瀬 隆)

136

スムーズおよびラフチタン表面における機械的および化学的除染の併用効果と骨伝導性への影響：
生体外での研究
Lollobrigida M et al. (訳/解説：西野幾子)

140

抜歯部への移植材の使用に関するイタリアンアカデミーオブ
オッセオインテグレーション (IAO) のコンセンサスレポート
Caizzo A et al. (訳/解説：松浦正朗)

全 訳

144

単独臼歯部インプラント修復後の咬合力と咬合接触面積の初期変化
Kim YJ et al. (訳/解説：鈴木翔平、瀬戸宗嗣、上田一彦)

STUDY GROUP FOR IMPLANTOLOGY/NEWS

155 Advanced Implant Institute of Japan
(All)
堀内克啓

156 2022年OJミッドウィンター
ミーティング、他

IMPLANT MEETING INFORMATION

162 インプラント関連学会情報