

Table of Contents

7



アプリ「QuintMobile」連動企画！
バタフライテクニックを用いた
結合組織移植術

中澤 玲

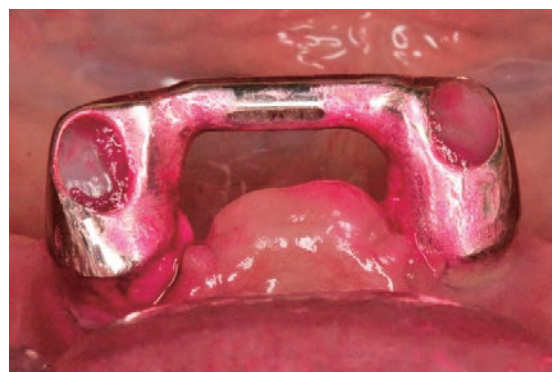
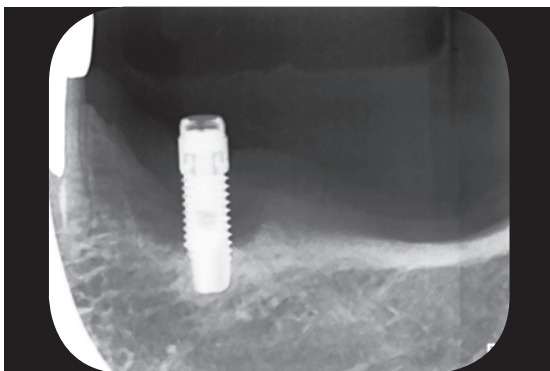


10

特集

1 IODの長期維持を 目的とした合併症への 対処とメンテナンス

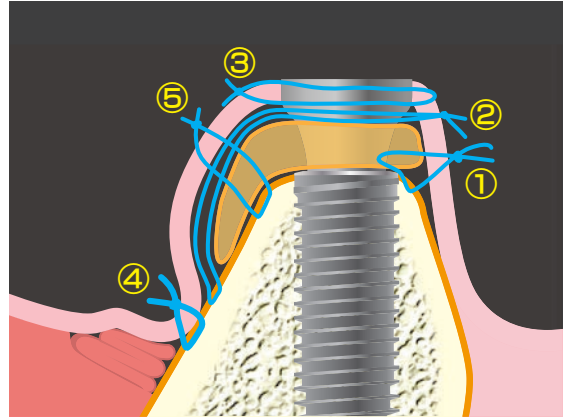
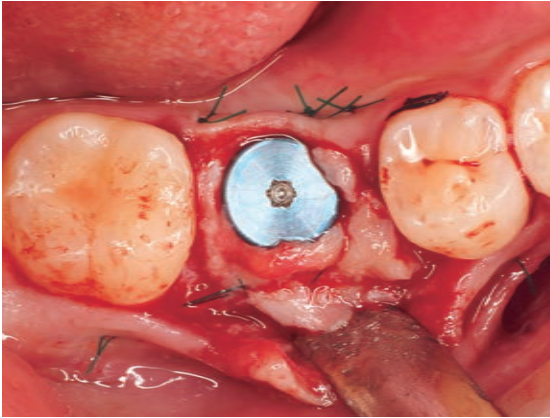
前田芳信／新名主耕平／永山晃之／田中譲治／吉松繁人



頬筋リリースCTGの提案

— 臼歯部インプラントの長期安定のために —

下田 徹



66

column 私の初めての1本

scene 5 手術前夜はよく眠れず、埋入手術が終わる頃には冷や汗で下着がびしょり濡れていた

糸瀬正通

69

Esthetic Implantology

患者に優しいインプラント治療を実現する
Osseodensificationテクニック

川添祐亮

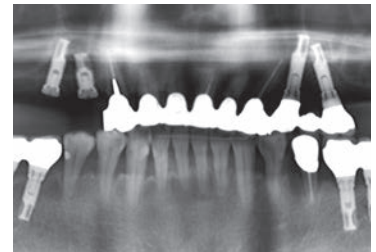


82

長期インプラント症例を再評価する

上顎洞底を避けて傾斜埋入した
インプラントの長期予後

弘岡秀明／折居雄介



Skill Up 連載

98

Basic インプラント臨床に役立つ実践的手術解剖[第5回]
自家骨採取時に必要な実践的手術解剖

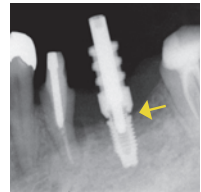
松浦正朗、児玉 淳



112

Basic 初学者のためのインプラント補綴設計[第5回]
インプラント上部構造製作のための印象採得の基本

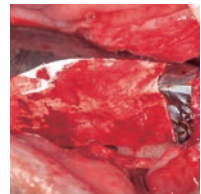
和田誠大



124

Advance インプラント治療のための硬・軟組織マネジメント[第5回]
下顎臼歯部におけるインプラント周囲
硬・軟組織マネジメント テクニック編

石川知弘



FOCUS ON JOMI

抄 訳

142

大学病院におけるインプラントの失敗と関連リスクファクター
Lázaro-Abdulkarim A et al. (訳/解説：永原國央)

146

CBCTを使用した歯肉厚さの評価と歯肉貫通プロービングとの比較および
歯肉厚さと唇側骨欠損の相関：横断研究
Khalifa ME et al. (訳/解説：竹村陽子、鮎川保則)

150

頬側裂開をともなった上顎前歯における即時埋入・暫間修復の審美的評価：
比較パイロット研究の結果
Pohl V et al. (訳/解説：蓮池 聡)

154

シングルクラウン・ナローインプラントの周囲骨吸収とピンクエステティックスコア：
1年間の前向き臨床研究
Gouveia MÂ et al. (訳/解説：西野幾子)

全 訳

158

厚いバイオタイプ of の患者における歯槽頂の骨の維持に対する
チタンベースアバットメントの高さの影響：1年間の追跡調査によるランダム化臨床試験
Linkevicius T et al. (訳/解説：園山 亘、窪木拓男)

STUDY GROUP FOR IMPLANTOLOGY/ NEWS

169 SAFE (Sharing All Failed Experiences)
野阪泰弘、米澤大地

170 第65回春季日本歯周病学会学術大会、他

REPORT/IMPLANT MEETING INFORMATION

175 International Symposium on Periodontics & Restorative Dentistry (ISPRD)
水野秀治

176 インプラント関連学会情報