

## Feature 特集

なぜしみる? どうしてすぐに治らない?

# 知覚過敏のギモンにお答え!

宮崎真至 日本大学歯学部歯科保存学第1講座教授

キーンとしみるその理由は..... 12

「しみるだけ」と甘く見ないで..... 14

どうして治療に時間がかかる?..... 16

歯みがきが大事ってホント?..... 18

「鈍麻」と「封鎖」で症状を抑えます..... 20

まだまだ聞きたい! アレやコレ..... 22

## For Your Smile あなたの“ニコ”のために

どうぶつもnico!..... 6

天高くヤギ肥ゆる秋

やってTRY! お口のエクササイズ..... 8

Vol.4 ブクブクうがい&ガラガラうがい

松島良次 東京都●松島歯科医院 院長/塚本佳子 同 歯科衛生士

## Special Report 特別企画

「新しい生活様式」で取り組む

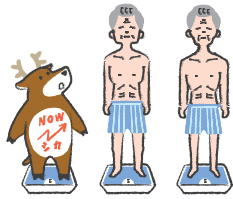
# 学校の歯科保健

柘植紳平 (公社)日本学校歯科医会副会長/岐阜県●つげ歯科医院院長





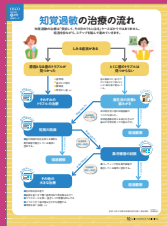
## Regulars 連載



歯科医院用  
とじこみ付録  
(ダウンロード対応)

知覚過敏の  
治療の流れ  
説明カード

監修 宮崎真至



ダウンロード方法は  
p.64をご覧ください。

ドクターいずみの  
あのねのね、歯の根のネ! ..... 24

第4回 歯の根の治療は〇〇との戦い!

泉 英之 滋賀県●泉歯科医院院長

続・バイオフィルム公国物語  
歯周病菌と行く体内旅行記 ..... 28

第10話 ハートバルブの女王

天野敦雄 大阪大学大学院歯学研究科予防歯科学教室教授

前歯が突然落ちてきた。私に笑顔が戻るまで ..... 31

第10話 入れ歯生活がはじまった!

坂本慎太郎

スポーツ好きあるある!  
歯のトラブル&レスキュー ..... 34

第4回 神経を取ってある歯にご用心!

岩崎圭祐 東京都●岩崎歯科医院/JOC強化スタッフ

歯の人類学博士と出かけよう!  
歯・あご・歯並び 謎解きタイムトラベル ..... 47

第16回 第一大臼歯の先天性欠如は存在します

山田博之 愛知県●前山田歯科クリニック院長/歯学博士

グラフで見るNOWな歯科事情 ..... 50

#22 「誰かとの食事」の思わぬ効果

相田 潤 東京医科歯科大学大学院健康推進歯学分野教授

## Others その他

読者プレゼント ..... 53

オーラルケアトローチ  
リフレル

次号予告・  
バックナンバー ..... 58

予防の常識・非常識 ..... 60

藤木省三

歯科用語  
便利ガイド 2022 ..... 62

平野滋三

編集後記 ..... 64

カバーイラスト●丸山誠司

デザイン●大久保裕文+

小淵映理子+金 里香 (Better Days)

## Columns コラム

教えて! 歯医者さん Q&A ..... 36

歯周病で歯を失ってインプラントを入れたいかたへ。

中島 康 大阪府●なかじま歯科医院院長

待ちトレ! 待合室でできるストレッチ&トレーニング ..... 54

No.46 ビシッと背筋!じんわり首強化

齊藤邦秀 スポーツトレーナー

治療中のやわらかレシピ ..... 55

柿と白菜のツナあえ

小城明子 東京医療保健大学医療栄養学科教授/管理栄養士

花をさがして 街歩き里歩き ..... 56

その58 埼玉県日高市のハヤトウリの花

鈴木庸夫 ANTHO PHOTOS

