

Feature 特集

歯医者さんが治療に手間と時間をかけるわけ

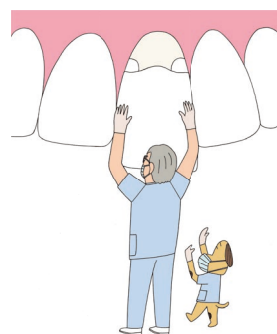
被せ物 編

鷹岡竜一 東京都●鷹岡歯科医院院長

被せ物治療 開始から終了までのロードマップ 12

歯医者さんのこだわり

- ① 炎症のないお口に整える 14
 - ② 割れにくい土台づくり 15
 - ③ 仮歯で入念な形の調整 16
 - ④ 型取りは被せ物治療の要 17
 - ⑤ 噛み合わせの記録は慎重に 19
 - ⑥ 模型でお口を再現&被せ物製作 20
 - ⑦ 被せ物が完成!=定期管理のスタート 21
- あなたに合った被せ物はどれ? 材料別被せ物一覧 22



For Your Smile あなたの“ニコ”のために

NEW! 手づかみ食べ写真館 6
 Vol.1 手づかみ食べは“いいこと”いっぱい
 岡崎好秀 国立モンゴル医学・科学大学客員教授

NEW! ムリなく&おトクに健康 マウステーピング 8
 第1回 もう花粉症の季節は怖くない!
 中島潤子 長野県●なかじま歯科医院院長



Special Report 特別企画

マスク生活に取り入れたい!

ピロピロ健康法最前線

中澤桂一郎 群馬県●利根保健生活協同組合利根歯科診療所所長



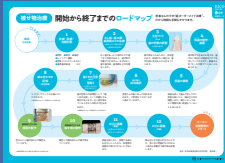


Regulars 連載

歯科医院用
とじこみ付録
(ダウンロード対応)

被せ物治療
開始から終了までの
ロードマップ

監修 鷹岡竜一



ダウンロード方法は
p.64をご覧ください。



- NEW!** 歯周病の検査結果 いいの・悪いの どっち? 25
第1回 歯周病の検査って何するの?
山本浩正 大阪府●山本歯科院長
- NEW!** 働くおとなの「モチベ残高」講座 28
第1回 聞き上手は“顔上手”!
角 祥太郎 歯科医師/株式会社clapping hands 代表

- ドクターいずみの
あのねのね、歯の根のネ! 30
第7回 根管を充填するってどういうコト?
泉 英之 滋賀県●泉歯科医院院長

- 続・バイオフィルム公国物語
歯周病菌と行く体内旅行記 36
第13話 あぶらみの国「トロトン」
天野敦雄 大阪大学大学院歯学研究科予防歯科学教室教授

- 前歯が突然落ちてきた。私に笑顔が戻るまで 47
第13話 一度は決心したけれど……
坂本慎太郎

- NEW!** はばたけ! 歯科衛生士のたまご 54
STEP1 バキュームで“吸ったもんだ”!
飯島瑤子/相澤直依 日本歯科大学東京短期大学歯科衛生学科
野村正子 元 日本歯科大学東京短期大学准教授

Others その他

- 読者プレゼント 53
美白歯みがき剤
Brilliant more W
- 次号予告・
バックナンバー 58
- 予防の常識・非常識 60
藤木省三
- 歯科用語
便利ガイド 2023 62
平野滋三
- 編集後記 64

カバーイラスト●大滝まみ
デザイン●大久保裕文+
小淵映理子+金 里香 (Better Days)

Columns コラム

- 教えて! 歯医者さん Q&A 34
歯ブラシ、どうやって選べばいい?
品田和美 フリーランス歯科衛生士

- NEW!** 菌ちゃん先生に学ぶ
微生物との共存&健康生活 50
第1回 おいしい野菜が虫は大嫌い
吉田俊道 長崎県●(株)菌ちゃんふぁーむ代表取締役/NPO大地といのちの会理事長

- NEW!** ニコな社会を目指して ニュースキーワードで知る地域社会 56
第1回 ヤングケアラー
相田 潤 東京医科歯科大学大学院医歯学総合研究科健康推進歯学分野教授

- 治療中のやわらかレシピ 57
メカジキの和風ガスパチョ仕立て
小城明子 東京医療保健大学医療栄養学科教授/管理栄養士

