

Table of Contents

10

大特集

動的ナビゲーション システムの可能性

鮎川保則／木津康博／村川達也・甲斐大嘉・臼杵雄一郎・鈴木泰二・
中村茂雄・森川秀典／大内田理一／三好敬三／山下佳雄

- 12 [概論] 動的ナビゲーションシステムの可能性
18 [インタビュー] 動的ナビゲーションシステム「X-Guide」はインプラント臨床を
どのように変えるのか？

[臨床論文]

- 28 動的ナビゲーションシステム「X-Guide」の臨床応用の勘所
38 DENTVISION ナビゲーションの開発と製品の特徴
46 DENTVISION ナビゲーションの臨床応用
54 Dynamic 3D Navigation System (X-Guide) の新たな展開
60 [総括] 動的ナビゲーションシステムの今後の展望



64

Column 私のはじめての1本

scene14 「治療ゴール」は同じでも、
「治療概念と戦略」は変化し続けるものである

小濱忠一

67

Esthetic Implantology

審美領域における2歯連続欠損に対し、
天然歯と調和のとれたジンジバルマージンを獲得した症例

菅田真吾

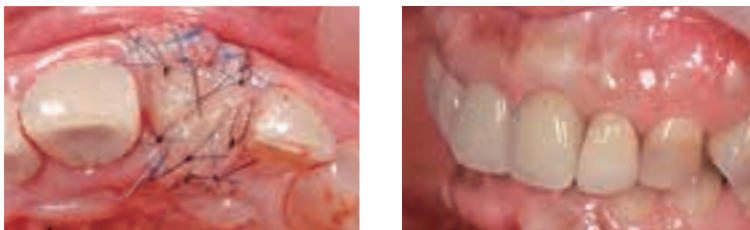


78

長期インプラント症例を再評価する

両側上顎中切歯にリッジプリザベーションを行い
インプラントを早期埋入した10年超経過症例

岡田素平太



123

特別企画

インプラント周囲疾患発症や進行に
インプラント表面構造は影響するのか?

清水雄太／辰巳順一

Skill Up 連載

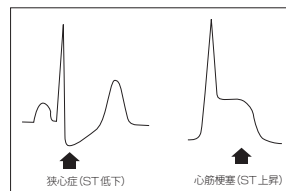
94

Basic 動画で学ぶ インプラント外科 基本の「き」
第2回 姿勢・グリップ・インスツルメントの基本
白鳥清人



102

Basic こんな患者が来院したら
—有病者のインプラント手術における全身管理—
第2回 狭心症・心筋梗塞編
砂田勝久



108

Advance 令和版 軟組織のトリセツ **new**
第1回 インプラント周囲軟組織の役割と、
軟組織マネジメントの重要性
増田英人



FOCUS ON JOMI

抄訳

130

成長因子濃縮液のオッセオインテグレーションへの影響、生化学的評価：スプリットマウスデザイン
Atilgan M et al. (訳/解説：蓮池 聡)

134

歯槽堤分割法(スプリットクレスト)による水平的歯槽堤拡大術の効果：
システムティックレビューおよびメタ分析
Al Haydar B et al. (訳/解説：松浦正朗)

138

バイオマーカーを使用したインプラント周囲炎の診断と予後：体系的文献レビュー
Pliavga V et al. (訳/解説：永原國央、太田祐介)

142

正常免疫を有する患者へインプラント埋入手術を行う際の抗菌薬予防投与の効果：盲検ランダム化比較試験
Matias de Assis G et al. (訳/解説：三野卓哉、前川賢治)

全訳

146

インプラントの早期失敗と関連する要因：後ろ向き観察研究
Basson AA et al. (訳/解説：坂本安繁、鮎川保則)

STUDY GROUP FOR DENTAL IMPLANTOLOGY

NEWS

159 九州臨床再生歯科研究会
佐々木匡理

160 小濱コースOB会、2023年度特別講演会、他

164 インプラント関連学会情報