

歯科学生からベテラン臨床家までが学べる歯内療法学の良書

バイオロジーに基づいた

実践歯内療法学

Textbook of Endodontology



Gunnar Bergenholtz
Preben Hørsted-Bindslev
Claes Reit
編・著

総監訳

須田英明

監訳

赤峰昭文

興地隆史

恵比須繁之

林 善彦

CONTENTS

Part 1 : 歯内療法の基礎

第 1 章 歯内療法入門

第 2 章 歯髄・根尖性歯周組織疾患の診断

Part 2 : 生活歯髄

第 3 章 象牙質-歯髄複合体: 傷害性因子に対する反応

第 4 章 象牙質と歯髄の痛み

第 5 章 痛みの学際的性質

第 6 章 有髄歯の歯内療法

第 7 章 乳歯における歯内療法

Part 3 : 壊死歯髄

第 8 章 壊死歯髄における細菌学

第 9 章 根尖性歯周炎

第 10 章 歯内疾患由来の感染が全身に及ぼす影響

第 11 章 感染根管の治療法

Part 4 : 根管充填歯

第 12 章 補綴修復と根管充填歯

第 13 章 根尖部からの漏洩と歯冠側からの漏洩

第 14 章 再歯内療法に影響する要因

Part 5 : 臨床技法

第 15 章 X線診査

第 16 章 根管の拡大と形成

第 17 章 根管充填材

第 18 章 根管充填法

第 19 章 非外科的再治療

第 20 章 外科的再治療

●サイズ:A4判変型 ●392ページ ●定価:17,850円(本体17,000円・税5%)

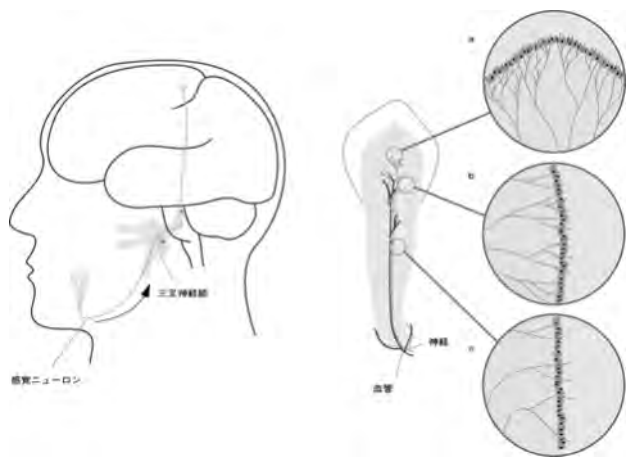


クインテッセンス出版株式会社

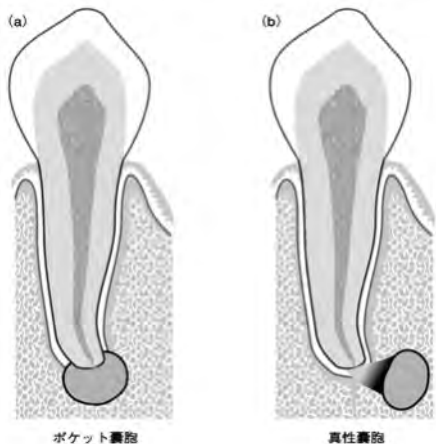
〒113-0033 東京都文京区本郷3丁目2番6号 クイントハウスビル

TEL: 03-5842-2272 (営業) FAX: 03-5800-7592 <http://www.quint-j.co.jp/> e-mail mb@quint-j.co.jp

歯内療法の基本が 生物学に即して 理解できる 実践アトラス



歯髄の神経支配を示す模式図。下歯槽神経の側枝が歯の根尖部から進入する。神経束の一部は歯周組織を支配する。多くの神経束は根尖孔から進入する血管に緊密に接して歯髄内に入る。これらは側枝を出しながら歯冠側へ向かう。歯髄内の神経軸索は歯冠の歯髄-象牙質境に終止するものがほとんどである。ここは歯髄の中でもっとも神経支配が密である(a)。歯頸部は神経終末が疎であり(b)、歯根部の歯髄-象牙質境の神経支配はまばらである(c)。



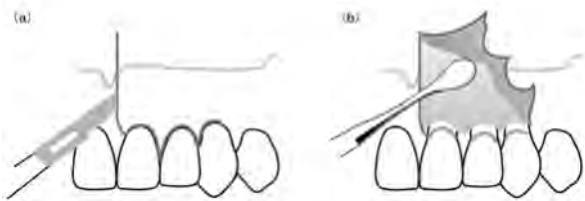
ポケット嚢胞

真性嚢胞

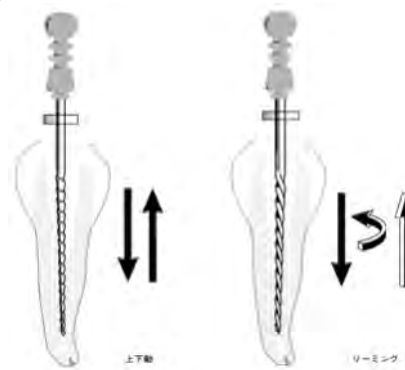
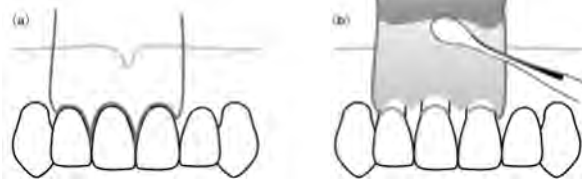
歯根嚢胞には2種類の形状がある。ポケット嚢胞(a)は嚢胞腔と根管が直接交通している。真性嚢胞(b)は嚢胞腔と根管との交通がない。

実際の治療テクニックの 基本もイラストで わかりやすく図解!!

(a) 三角弁は、1本の歯肉溝切開と、通常近心側に設定される垂直減張切開とを必要とする。(b) 回転されたフラップ。



(a) 四角弁は、1本の辺縁歯肉溝切開と連続する、2本の減張切開を必要とする。減張切開は、垂直切開を行うべきでないオトガイ孔領域を除き、手術対象歯から少なくとも1歯分離した位置に設定する。(b) 回転されたフラップ。



上下動(左)およびリーミング(右)を示す模式図。

きりとり線

注文書

バイオロジーに基づいた 実践歯内療法学
Textbook of Endodontology

冊注文します。

●お名前

●TEL

●FAX

●ご住所 (〒)

●ご指定納入店

支店