

まったく新しい先端総義歯補綴治療を示す!!

現在、そして今後が増加すると思われる総義歯難症例に対応!!

総義歯製作に必要な解剖学と技工の実際も解説!!

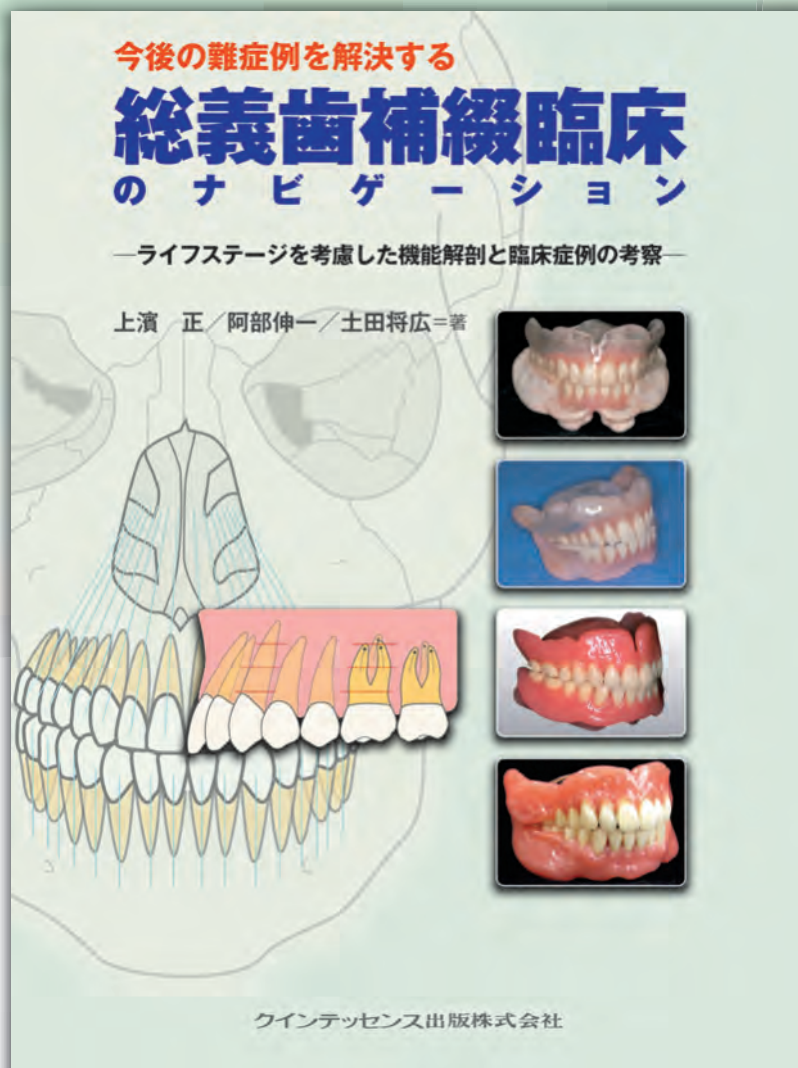
今後の難症例を解決する

総義歯補綴臨床

のナビゲーション

—ライフステージを考慮した機能解剖と臨床症例の考察—

上演 正 / 阿部伸一 / 土田将広 = 著



現在の無歯顎患者は角化粘膜が喪失し、下顎位の偏位、咀嚼パターンの不安定などによる機能障害が進行しています。

さらに無歯顎となった原因である生活習慣や歯科既往歴、社会的背景なども複雑化しているため、その患者にとって満足度が高く、健康が実感できる総義歯を製作することは容易ではありません。このような総義歯難症例は今後も増加していくでしょう。

本書では従来の症例からは考えられなかった難症例を詳細に考察するとともに総義歯製作に必要な解剖学と技工の実際も解説していきます。

●サイズ:A4判変型 ●224ページ ●定価:14,700円(本体14,000円・税5%)



クインテッセンス出版株式会社

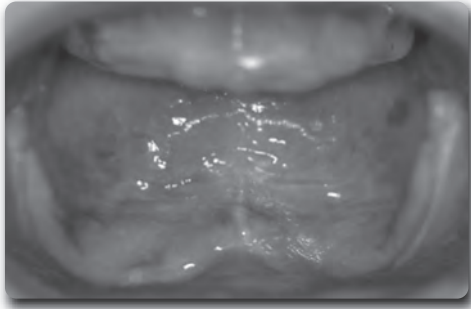
〒113-0033 東京都文京区本郷3丁目2番6号 クイントハウスビル

TEL. 03-5842-2272 (営業) FAX. 03-5800-7592 <http://www.quint-j.co.jp/> e-mail mb@quint-j.co.jp



本書で解説している難症例と最終義歯！！

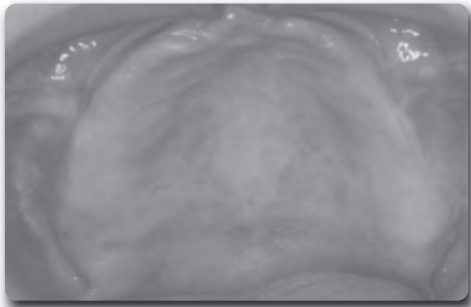
● 高度な顎堤吸収を認める難症例と最終義歯



● 高度の歯周炎から無歯顎に移行する難症例と最終義歯



● 上下顎高度顎堤吸収を認める超難症例と最終義歯



CONTENTS

第1章：ヒトの一生からみた顎口腔系（顎口腔器官と顎口腔機能）について／第2章：無歯顎患者の問題点／第3章：総義歯のための解剖学／第4章：構成と維持、支持、筋平衡、咬合平衡／第5章：印象採得／第6章：咬合採得／第7章：治療用義歯について／第8章：実際の症例の解説 無歯顎顎堤形態による総義歯の形態分類（上濱の総義歯分類）／第9章：技工編

----- きりとり線 -----

注文書

今後の難症例を解決する総義歯補綴臨床のナビゲーション

—ライフステージを考慮した機能解剖と臨床症例の考察—

モリタ商品コード:805483

冊注文します。

●お名前	●貴院名	●ご指定納入店
●ご住所 (〒)		
●TEL	●FAX	

支店・営業所

※ご記入いただいた個人情報は、弊社の新刊案内、講演会等の案内に利用させていただきます。
※ご指定納入店がない場合は送料をいただき、代金引換宅配便でお送りさせていただきます。