

改訂版

コンポジットレジン修復のサイエンス&テクニック

宮崎真至 著

日本大学歯学部保存学教室 修復学講座・教授

technique
Minimal Intervention Polishing Equipment Composite Filling
Dentin Bonding Enamel Bonding Composite Filling



2010年1月に発刊され、コンポジットレジン修復のバイブル的な位置づけで好評を博した本書。5年の歳月が経った今もその位置づけに変わりはない。日進月歩するコンポジットレジン修復の新材料や新テクニックなどが新たに加筆された改訂版。

いかに効率よく、確実に審美的なコンポジットレジン修復を行うか——。その実現には、テクニックだけでなく、コンポジットレジンや接着材料に関する深い知識と、適切な器具選びが必須である。従来の研究・経験と、新しい視点・発想が融合した本書から、日常臨床におけるコンポジットレジン修復をステップアップさせるヒントが、必ずみつけることだろう。

- コンポジットレジン修復のノウハウを、日常臨床でよく出会う窩洞(Class)別に解説。
- 「被着体」であるエナメル質・象牙質と「接着」の関係を臨床的に理解できる。
- コンポジットレジンの特性を理解して、より確実かつ審美的な修復ができるようになる。

●サイズ:A4判変型 ●152ページ ●定価 本体7,200円(税別)



クインテッセンス出版株式会社

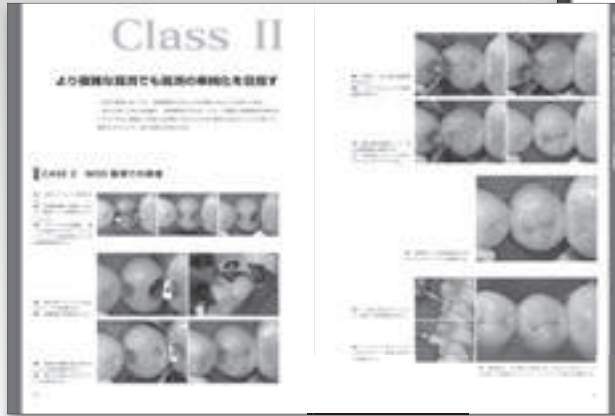
〒113-0033 東京都文京区本郷3丁目2番6号 クイントハウスビル

TEL: 03-5842-2272 (営業) FAX: 03-5800-7592 <http://www.quint-j.co.jp/> e-mail mb@quint-j.co.jp



いかに効率よく、審美的で確実なコンポジットレジン修復を行うか——これ1冊でOK!

明日の臨床に使えるテクニックを
豊富な写真で一挙公開



良好な臨床成績実現を裏づける
サイエンスを臨床的に紹介

CONTENTS

PART1

Class別 明日の臨床を向上させる コンポジットレジン修復の着眼点

Class I

I級窩洞への応用の位置づけ
フロアブルレジンの積極的な応用
接着操作での考慮事項/他

Class II

II級窩洞への応用の位置づけ
II級窩洞に直接充填する際の必要条件
隔壁の設置/他

Class III

III級窩洞への応用の位置づけ
歯質の裏打ちのある症例での窩洞形成
審美的な隣接面の形態をいかに賦与するか/他

Class IV

IV級窩洞への応用の位置づけ
前歯部における窩洞形成の考えかた
前歯部における接着操作システムの選択/他

Class V

V級窩洞への応用の位置づけ
歯肉側壁明視の必要性
接着システムとレジンペーストの選択/他

Complex Anterior

コンポジットレジン修復の可能性
変色失活歯への応用
歯の形態異常の修正への応用
ワンユニットブリッジへの応用

PART1 掲載症例INDEX

Class I

- CASE 1 フロアブルレジンを多用した修復
- CASE 2 解剖学的形態の賦与を追求した修復
- CASE 3 高底部色調の遮蔽とステインを応用した修復

Class II

- CASE 1 バイタイリングを使用した修復
- CASE 2 MOD窩洞での修復

Class III

- CASE 1 歯質の裏打ちのある症例の修復
- CASE 2 隣接する小窩洞の修復
- CASE 3 歯質の裏打ちのない症例の修復
- CASE 4 隣接する大きな窩洞(裏打ちなし)の修復

Class IV

- CASE 1 シリコンガイドを用いた修復
- CASE 2 ホワイトニングを併用したコンビネーション修復
- CASE 3 切縁部直接修復
- CASE 4 離開の幅が狭い場合の修復
- CASE 5 離開の幅が大きい場合の修復

Class V

- CASE 1 くさび状欠損に対するスタンダードな修復
- CASE 2 歯肉縁下にある根面う蝕への対応
- 参考症例 フロアブルレジンの充填法

Complex Anterior

- CASE 1 変色を伴う前歯の対称性の回復
- CASE 2 矮小歯(側切歯)の整復
- CASE 3 ワンユニットブリッジへの応用

PART2

コンポジットレジン修復の 臨床力を向上させるサイエンス

エナメル質接着のサイエンス

そもそも接着とは
エナメル質は被着体として適しているか?
エナメル質の接着に酸処理が必要な理由/他

象牙質接着のサイエンス

象牙質接着とスマー層処理の関係
接着システムの進化
化学的接着性獲得の重要性/他

コンポジットレジン接着のサイエンス

コンポジットレジン修復は機能と審美を両立する
時代に
ファイバーテクノロジーはどう進化したのか
光重合開始剤のテクノロジーはどう進化したのか/他

PART3

コンポジットレジン修復の 臨床力を向上させるテクニック

コンポジットレジン充填のテクニック

コンポジットレジン修復用窩洞形成の考えかた
舌側面形態賦与にはシリコンガイドが不可欠
審美修復時、歯のどこを観察すればよいか/他

コンポジットレジン充填の器材

切削器具・機械の選択眼
充填器の選択眼
マトリックスの選択眼/他

きりとり線

注文書

改訂版
コンポジットレジン修復のサイエンス&テクニック
モリタ商品コード:805675

冊注文します。

●お名前	●貴院名	●ご指定歯科商店
●ご住所 (〒)		
●TEL	●FAX	

支店・営業所

※ご記入いただいた個人情報は、弊社の新刊案内、講演会等の案内に利用させていただきます。
※ご指定歯科商店がない場合は送料をいただき、代金引換宅配便でお送りさせていただきます。