

世界の
インパクトファクターを決める
トムソン・ロイター社が
選出

矯正歯科のための 重要16キーワード ベスト320論文

講演や雑誌でよく見る、あの分類および文献

監修 小野卓史/小海 暁

「トムソン・ロイターシリーズ」第8弾!

明日の臨床に役立つ矯正歯科エビデンス集

+

講演や雑誌でよく見る矯正歯科の分類および文献ページ

2014年に「インプラント編」が刊行されて以来好評となっている「トムソン・ロイターシリーズ」。今回第8弾として刊行される「矯正歯科編」では、トムソン・ロイターシリーズの既刊書同様、学術文献データベース「Web of Science™」から矯正歯科を手掛ける一般開業医、矯正専門医ともに興味の高い矯正歯科の重要キーワードを16選び、関連する高頻度引用論文を各20編、計320編掲載した。後半の分類および文献ページでは、歯根吸収や歯科矯正用アンカースクリュー、埋伏歯の分類などの情報をビジュアル化。基礎とすべき知識に手軽にアクセスできる。



トムソン・ロイターシリーズ (既刊)



インプラントのための
重要12キーワード
ベスト240論文

一般社団法人日本インプラント
臨床研究会[編]
定価 本体 7,000円(税別)
モリタ商品コード 208050602



ペリオのための
重要16キーワード
ベスト320論文 臨床編

和泉雄一/伊藤公一/
佐藤秀一[監修]
岩野義弘/武田朋子/
松崎幸典/水谷幸嗣[著]
定価 本体 9,000円(税別)
モリタ商品コード 208050678



エンドのための
重要20キーワード
ベスト240論文

須田英明[監修]
金子友厚/伊藤崇史/
山本信一[著]
定価 本体 8,000円(税別)
モリタ商品コード 208050686



開業医のための口腔外科
重要12キーワード
ベスト240論文

河奈裕正[監修]
角田和之/菊生田豊治/
宮下英高[著]
定価 本体 7,000円(税別)
モリタ商品コード 208050796



補綴・デジタルデンティ
ストリーのための
重要10キーワード
ベスト200論文

木本克彦/星 惠幸/
丸尾勝一郎/林 幸男[著]
定価 本体 7,000円(税別)
モリタ商品コード 208050699



TMD・咬合のための
重要12キーワード
ベスト240論文

古谷野 深/葉山純大/
森嶋利香[監修]
山崎 陽/辻 尚美/大木都実/
松本真子[著]
定価 本体 8,000円(税別)
モリタ商品コード 208050730



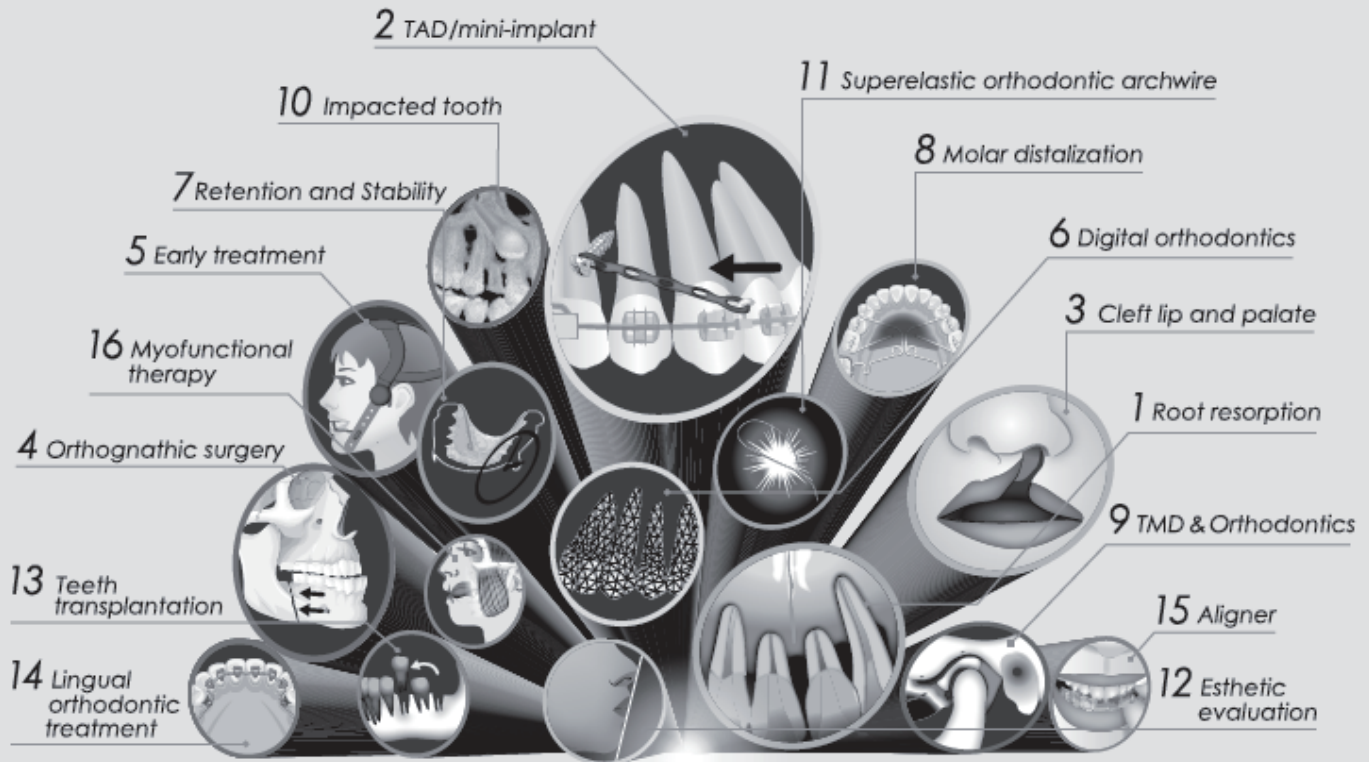
接着歯学のための
重要13キーワード
ベスト240論文

矢谷博文/峯 篤史/
奈良陽一郎/坪田有史/
木本克彦/二瓶智太郎/
星 惠幸[著]
定価 本体 9,000円(税別)
モリタ商品コード 208050786

続編鋭意
制作中!



歯科矯正分野で話題のキーワードを多岐にわたって選抜、 世界でもっとも読まれている論文上位20位を紹介！

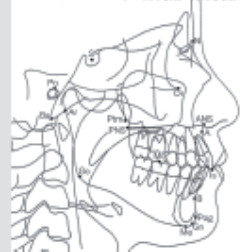


好評の「講演や雑誌でよく見る、あの分類および文献」矯正歯科編ラインナップ

- セファログラムにおける計測点と計測項目
- フェイシャルパターンとスケレタルパターン
- 矯正歯科治療用歯列模型と模型分析法 (Bolton 分析とトゥースサイズレイシオ)
- Angle 分類とターミナルプレーン
- 成長発育をどう評価するか
- Tweed の抜歯基準
- 非抜歯治療の可能性と限界
- 矯正歯科治療と歯根吸収
- マルチブラケット装置の特性
- 歯科矯正用アンカースクリューの臨床応用と脱落のリスクファクター
- 外科的矯正治療の種類
- 早期治療に対する見解

- 保定に用いる装置の選択
- 矯正歯科治療と顎関節症
- 埋伏犬歯の分類と治療法
- 日本人に最も好まれる側貌とは？
- 矯正歯科治療における自家歯牙移植の手順と成功率
- アライナーの適応と限界
- Accelerated tooth movement (加速矯正治療) における歯の移動量
- 先天性欠如とその好発部位
- 上顎骨拡大と呼吸機能
- 内服薬と矯正歯科治療

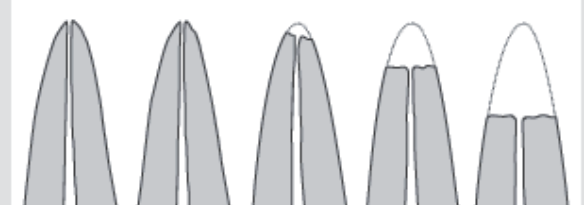
セファログラムにおける計測点と計測項目



歯科矯正用アンカースクリューの臨床応用と脱落のリスクファクター



矯正歯科治療と歯根吸収



きりとり線

注文書

矯正歯科のための重要16キーワード ベスト320論文
世界のインパクトファクターを決めるトムソン・ロイター社が選出
モリタ商品コード:208050799

冊注文します。

●お名前	●貴院名	●ご指定歯科商店
●ご住所 (〒)		
●TEL	●FAX	

支店・営業所

※ご購入いただいた個人情報は、弊社の新刊案内、講演会等の案内に利用させていただきます。
※ご指定歯科商店がない場合は送料を頂き、代金引換宅配便でお送り致します。